

נובמבר 2022



מפרט ביצוע- איטום חלקי בריכה
שירותים ומלתחות

פתיח

נשוא מכרז זה, איטום סביב הבריכה הטיפולית שבמקום, איטום חדרי המקלחת, השירותים ומלתחות נשים וגברים שבאתר. העבודה, כפי שתפורט להלן, כוללת את הבריכה עצמה. זכות המזמין לא לכלול בהמשך את הבריכה אלא את הפודסט והמבואה שסביבה. ההחלטה בנושא איטום הבריכה תתקבל על פי הממצאים בעת איטום סביב הבריכה. על הקבלן הזוכה להתחייב על עבודה רציפה ללא שום הפסקה מכל סיבה שהיא. הקבלן יהיה בעל תעודת " אוטם מורשה " ולהוכיח כי ביצע לפחות 5 עבודות בסדר גודל דומה בחמש השנים האחרונות. מדידות : כתב כמויות להגשה לחשבון, באחריות הקבלן הזוכה , הבדיקות ע"י המזמין. חומרים : החלפת חומר הכתוב במכרז בחומר אחר , רק על פי בקשה כתובה, דרך הפיקוח ובאישור בכתב של יועץ האיטום.

חלקי הבנין המיועדים לעבודה : 1



כולל המשטח
האופקי

2.

מבואת הכניסה לבריכה, כולל עליה על הקיר לגובה שני אריחים. כולל עליה על דופן הבריכה החיצוני



כאמור בפתיח של מכרז זה- פירוק ואיטום הבריכה- באחריות ולהחלטת המזמין.

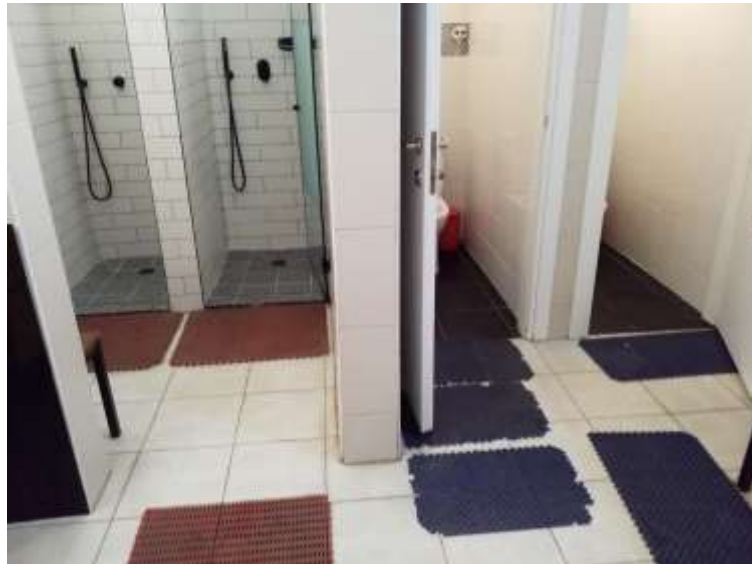
מפרט העבודה :

- 1) פירוק החיפוי באזורים המיועדים לאיטום
 - 2) סילוק הפסולת לאתר מורשה
 - 3) ניקוי התשתית, עד קבלת תשתית חלקה, רציפה ויציבה
- הערה : שיטת האיטום תלויה במה שיתגלה לאחר הפירוק. האם יש מילוי מעל בטון קונסטרוקטיבי או יש הדבקה ישירה על הבטון/ איטום ישן.
- 4) תיקוני בטון ויישור תשתית ייעשו בעזרת בטון " ראפ " של סיקה.
- 5.1 (במקרה של מילוי על גבי האיטום :
- על גבי תשתית נקיה, חלקה ויבשה יישום פריימר מסוג אקוודור בכמות של כ- 150 גר'/ מר'
 - לאחר ייבוש הפריימר, יישום של חומר מסוג היפרדסמו PB בעובי יבש של 2.5 מ"מ
 - לאחר ייבוש החומר וקבלת אישור הפיקוח, יישום בד גיאוטכני במשקל 200 גר' / מר'
 - החזרת מילוי נקי וללא חלקי פסולת בנין
 - החזרת ריצוף מהסוג שייבחר ע"י המזמין, פוגת במרווח של 4 מ"מ
 - מילוי הפוגות עי רובה אפוקסי על בסיס מים- צבעים על פי החלטת המזמין.
- 5.2 (במקרה של הדבקת הריצוף, ישירות על מערכת האיטום :
- ניקוי והחלקת התשתית
 - על גבי תשתית יבשה יישום חומר מסוג " אקוופין RB400 " בעובי של 2.5 מ"מ יבש, היישום בשתי שכבות
 - הדבקה ישירה של האריחים החדשים על גבי החומר ישירות, יש לתאם סוג הדבק עם ספק חומר האיטום
 - פוגות של 4 מ"מ, נאטמות ע"י רובה אפוקסי על בסיס מים

3.

איטום מקלחות, מלתחות

הערה : מאחר ואין אפשרות לוודא האם בעת השיפוץ עשו איטום מתחת לריצוף החדש ואם כן איזה סוג , והיות ויש דליפות מים אל מתחת לרצפות, יש צורך באיטום מחדש. הכוונה גם מקלחת/ שירותים של גברים ונשים.



- (5) פירוק הריצוף ברצפה וכן שני אריחים תחתונים בקירות מסביב
- פירוק חיפוי בתוך תאי המקלחת, כולל סביב אינטרפוף
 - החלקת הקיר כהכנה לקבלת איטום חדש
 - איטום הקירות עי' אקוופן RD400 בעובי של 2 מ"מ בשתי שכבות
 - איטום הרצפה, כולל עליה על הקירות בגובה אריח חיפוי ראשון עי' חומר מסוג היפרדסמו PB בעובי יבש של 2.5 מ"מ.
 - איטום סביב ברז אינטרפוף עי' מערכת " איזיטום " (אביזר מתועש, ראה פרט).
 - הדבק בהחזרת חיפוי יאושר עי' ספק חומר האיטום
 - פוגות ברובח 4 מ"מ , רובה אפוקסי על בסיס מים.
 - ביציאה הראשית מהמקלחת יש ליצור " סף סמוי " עליו עולה האיטום המיועד. (ראה פרט איטום)

(6) איטום קיר חיצוני לאורך הברכה



מראה כללי – קיר חיצוני של הברכה

3/4

■ משרד: 073-3735090

■ פקס. 073-3735091

■ E-mail: office@zvital.co.il

■ רחוב הנגר 24, קומה 6 הוד-השרון

■ ת.ד. 7267 שלומציון הוד-השרון

■ מיקוד 4524408

4.

- הסרת כל שכבת הטיח עד קיר מקורי
 - איטום הסדקים- הרחבה עי' דיסק, ניקוי האבק ואיטום עי' מסטיק פוליאוריטני כגון סיקהפלקס 21 משורין עי' ארג מסוג " סיקה פליז ", כיסוי הארג עי' המסטיק.
 - לאחר ייבוש המסטיק בסדקים, ליישם טיח הרבצה מתועש הכולל ערב אטימה מהיצרן.
 - צבע חוץ, לפי בחירת וקביעת המזמין .
- 7 (איטום קיר שבתוכו חלון סגור בבלוקים .



חלונות תחתיים או לסתימה או ליצירת גגון עליון
ראה פרט מצורף



חלון עליון לסתימה

- סתימת הבלוק עי' טיח הרבצה מתועש המכיל ערב אטימה עי' היצרן
- יישום ציפוי ארכיטקטוני לפי דרישות המזמין
- הסרת מערכות חשמל יש לבצע עי' חשמלאי מוסמך

8 (חדר מכונות של הבריכה



חדר מכונות- מעביר מים לקיר החדר

מועדון גימלאים



4/5



קיר משותף עם חדר מכונות

- פירוק מערכות הכלור והמשאבות
- פירוק הריצוף בחדר
- איטום עי' מערכת " אקוופין 400 " בשתי שכבות, עובי כולל 2 מ"מ
- מערכת האיטום עולה על הקיר הצמוד לחדר גימלאים עד גובה של 50 סמ'
- החזרת ריצוף קרמי עם פוגות של 4 מ"מ , איטום הפוגות ברובה אפוקסי על בסיס מים
- החזרת מערכות הכלור והמשאבות

- (9) איטום הבריכה- אופציונאלי
- פירוק החיפוי עד קבלת בטון נקי חלק ומתאים לקבלת מערכת איטום
 - הערה : בדפנות הבריכה וברצפתה יש מערכות שונות (ג'טים, קולטנים וכו') באחריות הקבלן לשתף מומחה לבריכות לטיפול במערכות אלה.
 - פירוק החיפוי עד תשתית בטון מוכנה לקבלת מערכת איטום
 - איטום הבטון עי' מערכת hydro ban- לטאקריט
 - החזרת חיפוי על פי דרישות המזמין (ראה הערה לעיל)

יח' למדידה ותמחור

מס'	יח'	תאור העבודה	הערות
1	מר'	פירוק ריצוף והכנת תשתית לאיטום	כולל חדרי המקלחת, שירותים
2	קומפלט	50%- סילוק ריצוף ללא מילוי	
3	קומפלט	50% סילוק ריצוף + מילוי	
4	מר'	50% איטום בהדבקה מערכת אקוויפן	
5	מר'	50% איטום במערכת היפרדסמו PB	
6	מר'	איטום מקלחות ומלתחות היפרדסמו PB	
7	מר'	תיקון וטיח הרבצה- קירות חוץ	לא כולל טיח צבעוני
8	קומפלט	פירוק והחזרת ציוד – ח. מכונות	כולל , לפי הצורך- מומחה מיוחד
9	קומפלט	פירוק חיפוי קירות ורצפה ח. מכונות	
10	מר'	איטום ח. מכונות במערכת אקוופן	איטום הרצפה והקירות
11	מר'	חיפוי רצפה וקירות ח. מכונות	
12	מר'	איטום בריכה-מערכת לטאקריט	לא לסיכום- אופציונאלי

בכבוד רב
צבי טל

 יועץ איטום