



לביצוע עבודות פיתוח, איתור תשתיות, ביטול תשתיות, הקמת תשתיות חדשות, והקמת מגדלי מ"מ"מים באגפי בתי ספר, מתנ"סים ומבני ציבור ברחבי העיר גבעתיים

עבודות פרטניות נכון למועד פרסום המכרז המתוכננות בבתי ספר הבאים :

מס' סידורי	שם בית הספר	כתובת	מס' בקשה לתיק מידע	מס' בקשה להיתר	הגשה להג"א
1	אמונים	צה"ל 7	10000356573-1	10000367781-1	384420
2	יגאל אלון	סמטת צביה לובטקין 5	10000356667-1	10000365104-1	384425
3	שמעון בן צבי	סמטת צביה לובטקין 8	10000356693-1	10000365121-1	384421
4	בורוכוב	יפה נוף 2	10000359409-1	10000370232 – 1	386619
5	ברנר	התע"ש 22	10000361734-1	10000364963-1	384224
6	תלמה ילין	בורוכוב 5א	10000359359-1	10000365150-1	384427
7	אורט	גולומב 15	10000359394-1	10000367803-1	384022
8	שמעוני	רביבים 1	10000356789-1	10000371715 - 1	387278
9	קלעי	אהרון גולדשטיין 12	10000365150-1	10000371726 – 1	384423



העבודות הנוספות הצפויות נכון למועד פרסום המכרז :

מס' סידורי	שם בית הספר	כתובת	מס' בקשה לתיק מידע
10	כצנלסון	המעין 19	10000360976-1
11	גורדון	הכנסת 6	10000361942-1
12	בן גוריון	פועלי הרכבת 30	10000359277-1

דגשים

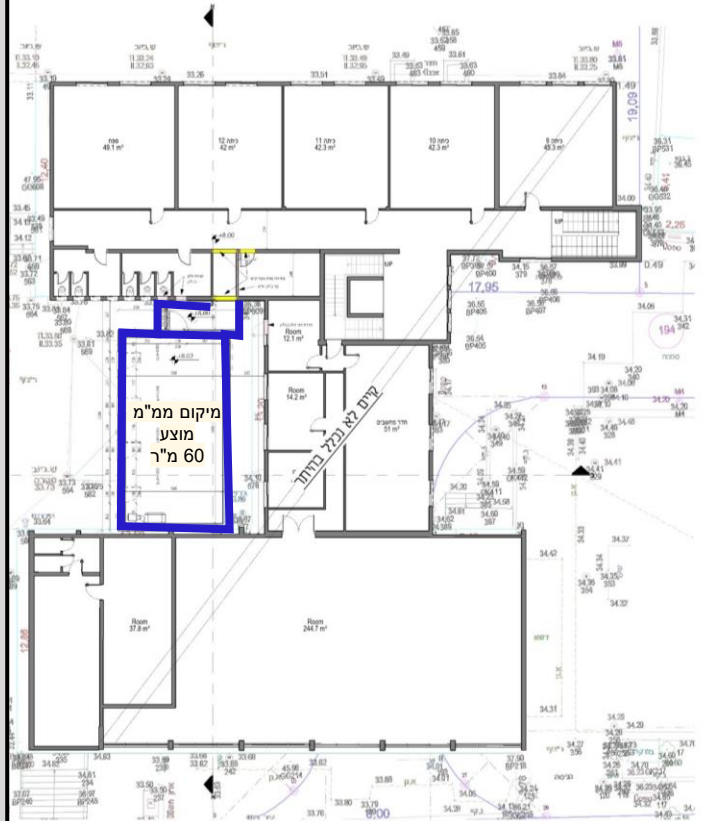
- המזמין אינו מתחייב להיקף כלשהו של עבודות שיימסר לביצוע הקבלנים הזוכים או בכלל, ו/או למועדן. לקבלנים לא תהיינה טענות ו/או תביעות כלשהן במידה ולא תמסרנה לביצועם עבודות על פי מכרז זה ו/או במידה ותמסרנה עבודות בהיקף קטן.
- המזמין אינו מתחייב כי כל העבודות יבוצעו או/ו יועברו לביצוע קבלני המסגרת, ולא ניתנת למי מהם בלעדיות כלשהי.
- המזמין יהא רשאי להוציא פנייה פרטנית לביצוע עבודות שבתחום אחריותו או לפעול מכוח התקשרויות קיימות שיש לו – הכל על פי שיקול דעתו וצרכיו.
- התכנונים המוצגים הינם תכנונים רעיוניים כלליים, ואינם מחייבים ויתכנו שינויים.

ביה"ס אמונים – רח' צה"ל 7



10000356573-1	מספר תיק מידע
361536	הוגש להג"א- מס' תיק פקע"ר
10000365200-1	עלה למערכת רישוי זמין- מס' בקשה
120 מ"ר	סה"כ שטח נטו מוגן מוצע
229.5 מ"ר	סה"כ שטח מוגן מוצע לאחר ביצוע פרויקט
2	מספר ממ"מים מוצעים
קרקע- 70% קירות יורדים קומה א- 60 מ"ר קומה ב'- 60 מ"ר	שטח ממ"מ מוצע בכל קומה
243.05	שטח ברוטו לפקע"ר כולל קומות מפולשות ומבואות
5.2	שטח –תוספות חינוך

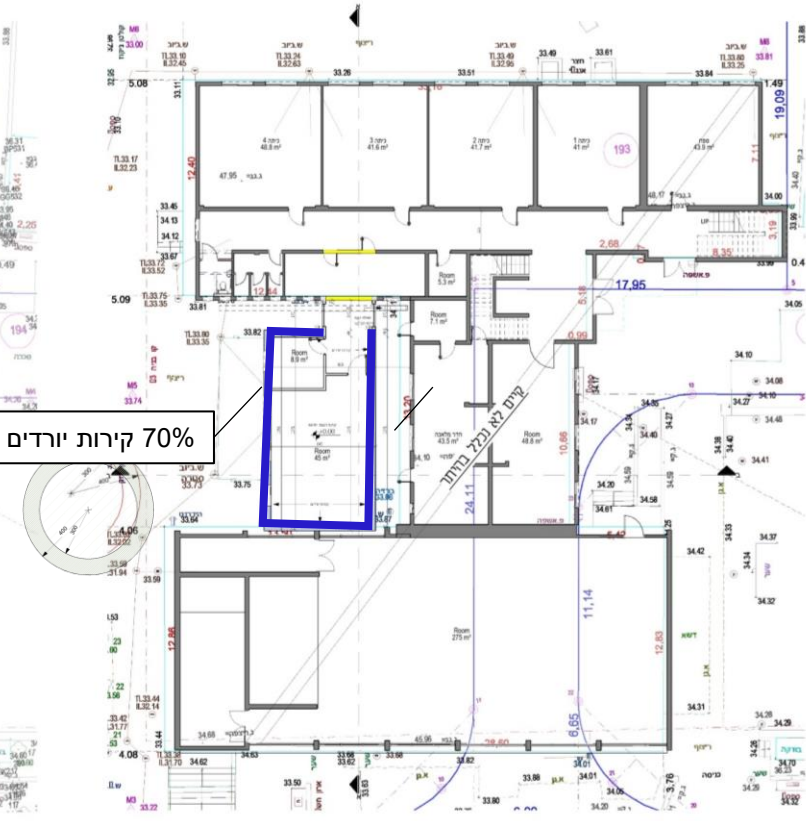




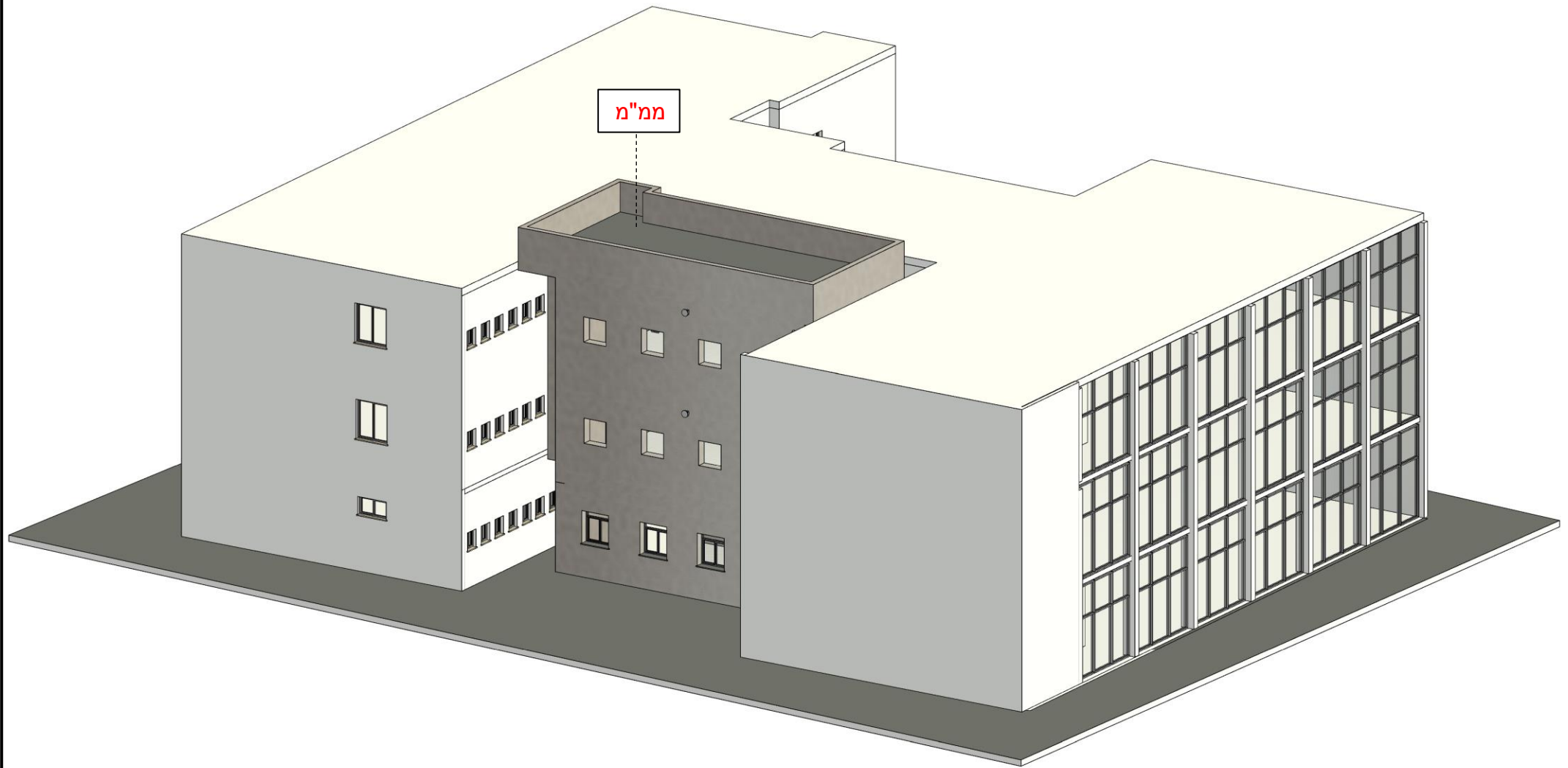
קומה ב' קנ"מ 1:100

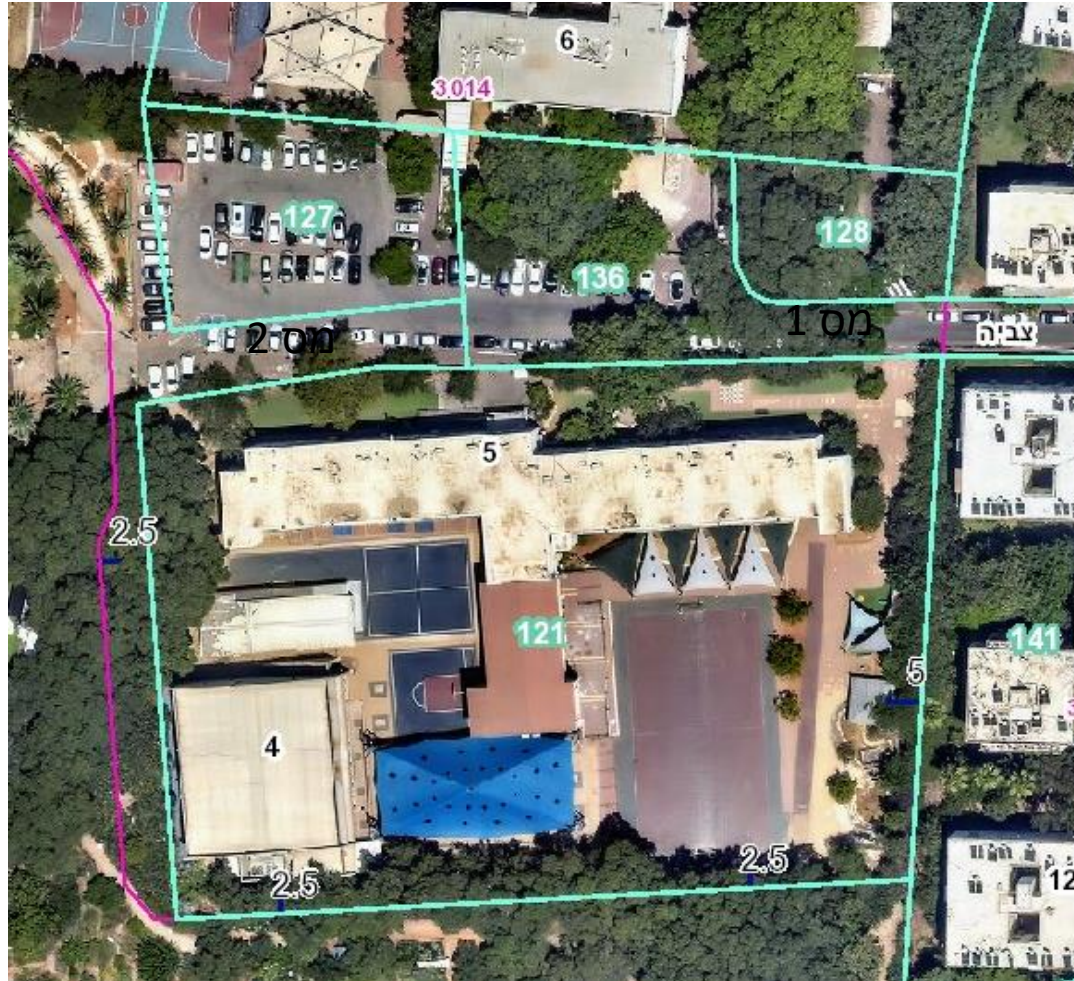


קומה א' קנ"מ 1:100



קומת קרקע קנ"מ 1:100

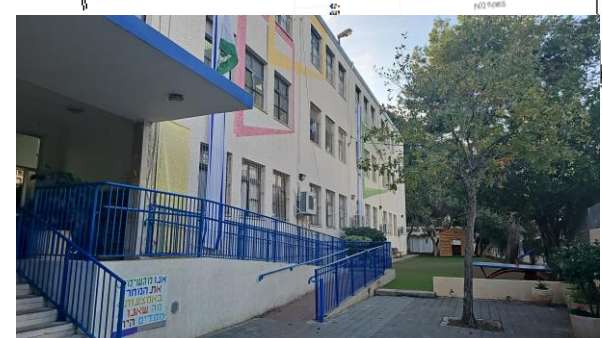




10000356667-1	מספר תיק מידע
384425	הוגש להג"א- מס' תיק פקע"ר
10000365147-1	עלה למערכת רישוי זמין- מס' בקשה
300 מ"ר	סה"כ שטח מוגן נטו מוצע
470 מ"ר	סה"כ שטח מוגן מוצע לאחר ביצוע פרויקט
5	מספר ממ"מים מוצעים
קרקע- 60 מ"ר קומה א- 60 מ"ר קומה ב'- 60 מ"ר	שטח ממ"מ מוצע - מס 1
קרקע- 70% קירות יורדים קומה א- 60 מ"ר קומה ב'- 60 מ"ר	שטח ממ"מ מוצע - מס 2
460.49	שטח ברוטו לפקע"ר כולל קומות מפולשות ומבואות
	שטח - תוספות חינוך



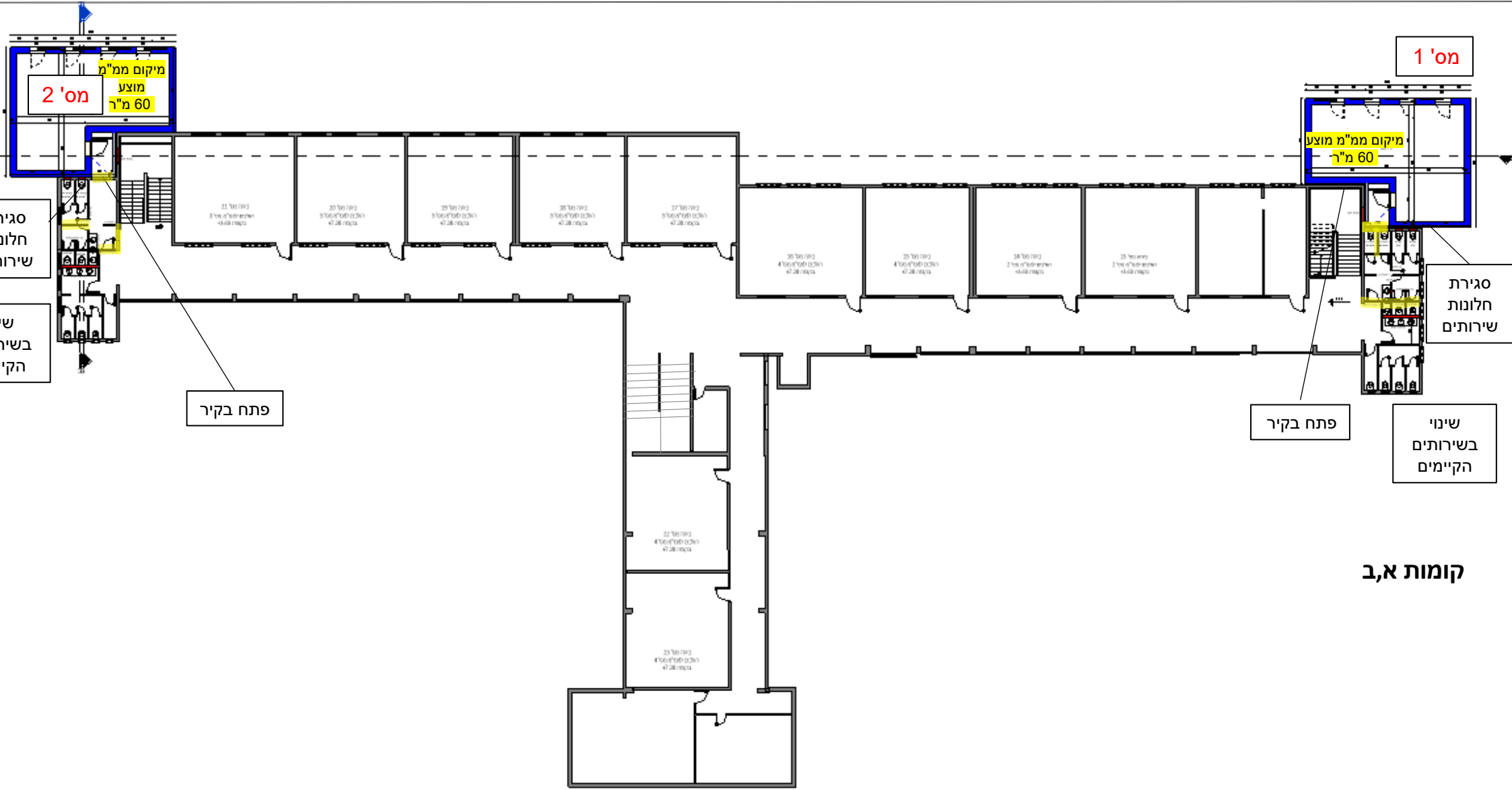
ביה"ס יגאל אלון - רח' צביה 5

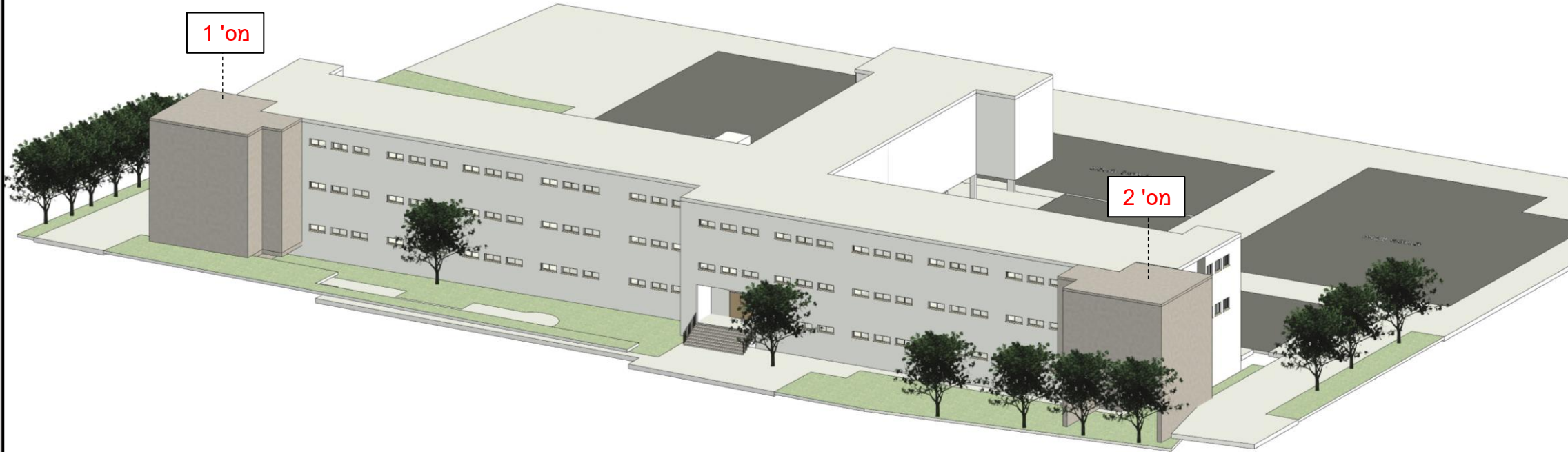


ROY ITZHAKI ARCHITECTS

רועי יצחקי אדריכלים בעמ

ביה"ס יגאל אלון - רח' צביה 5



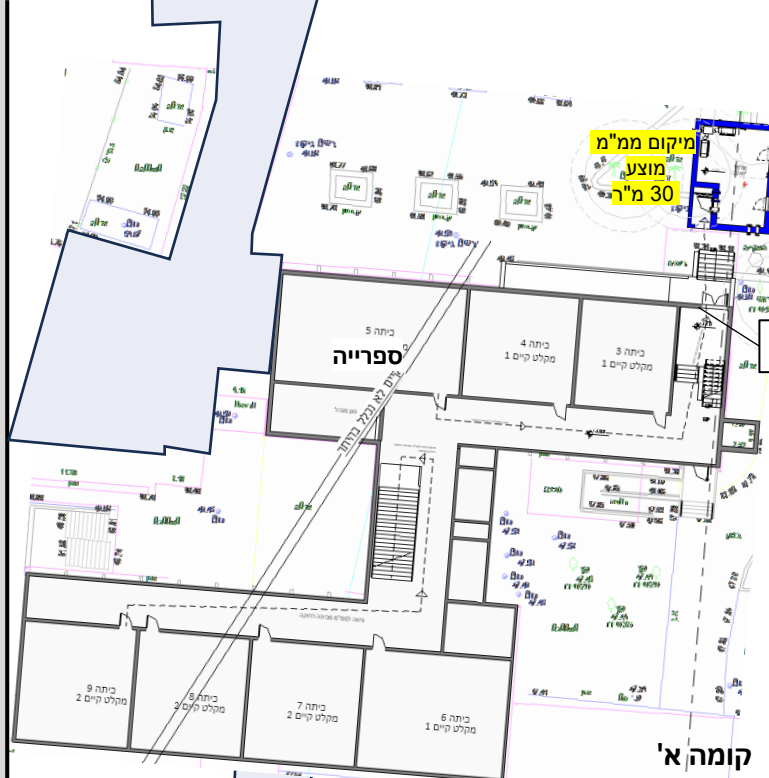


ביה"ס שמעון בן צבי- רח' צביה 8



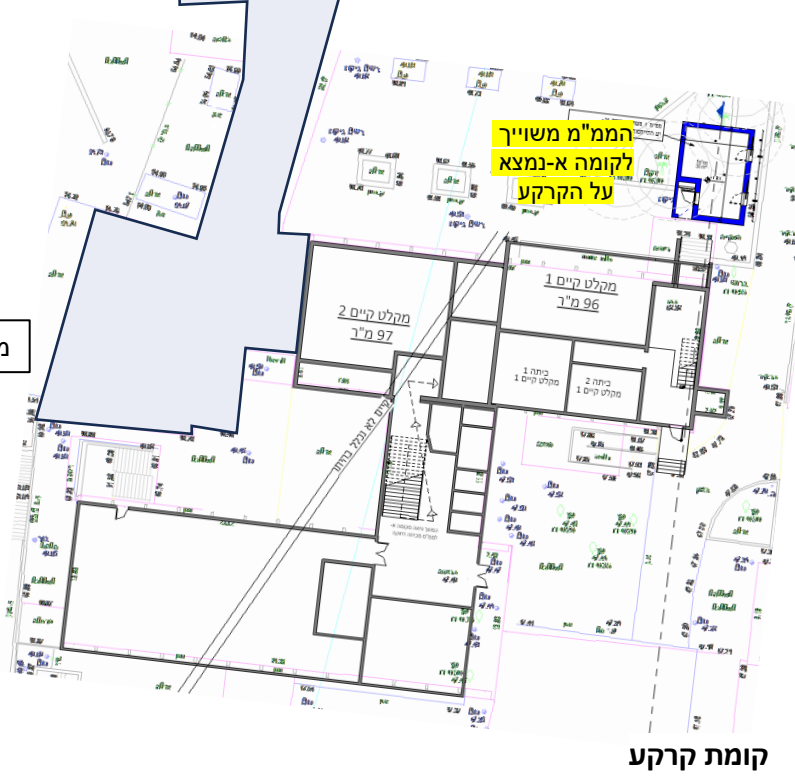
10000356693-1	מספר תיק מידע
384421	הגשה להג"א- מס' תיק פקע"ר
10000365219-1	מערכת רישוי זמין- מס' בקשה
90 מ"ר	סה"כ שטח נטו מוגן מוצע
283 מ"ר	סה"כ שטח מוגן מוצע לאחר ביצוע פרויקט
3	מספר ממ"מים מוצעים
פודסט קומה א (נמצא על הקרקע)- 30 מ"ר פודסט קומה ב'- 30 מ"ר פודסט קומה ג'- 30 מ"ר	שטח ממ"מ מוצע
152.71	שטח ברוטו לפקע"ר כולל קומות מפולשות ומבואות



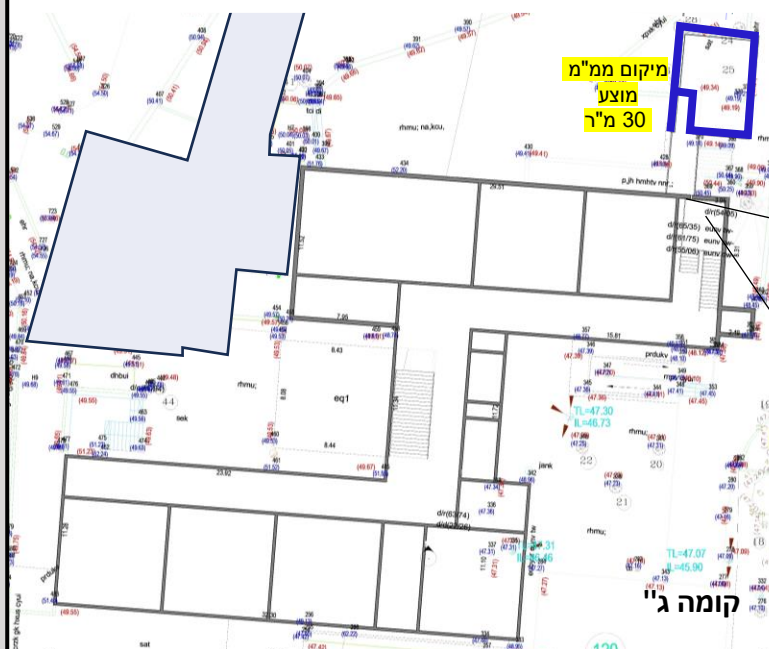


מעבר מהמדרגות

קומה א'



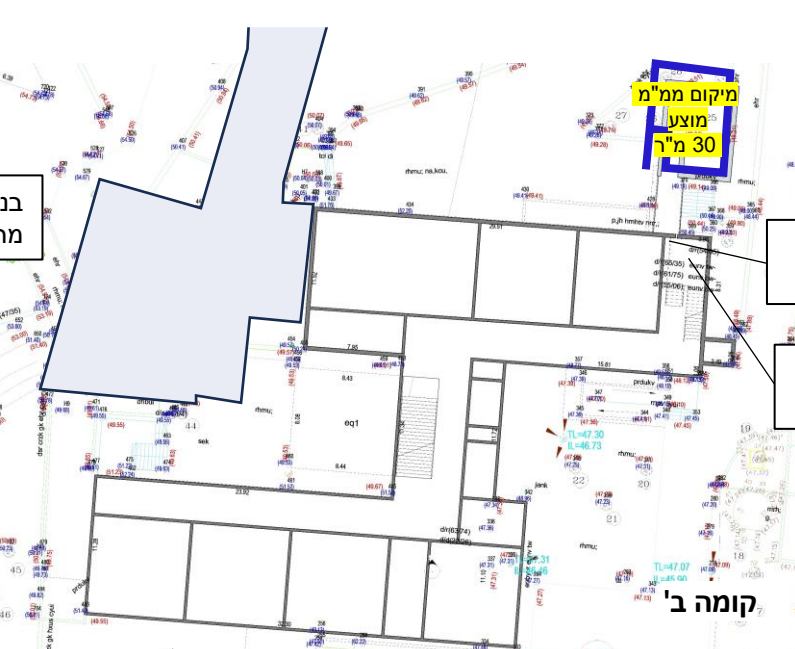
קומת קרקע



בניית מעבר מהמדרגות

פתח בקיר

קומה ג'

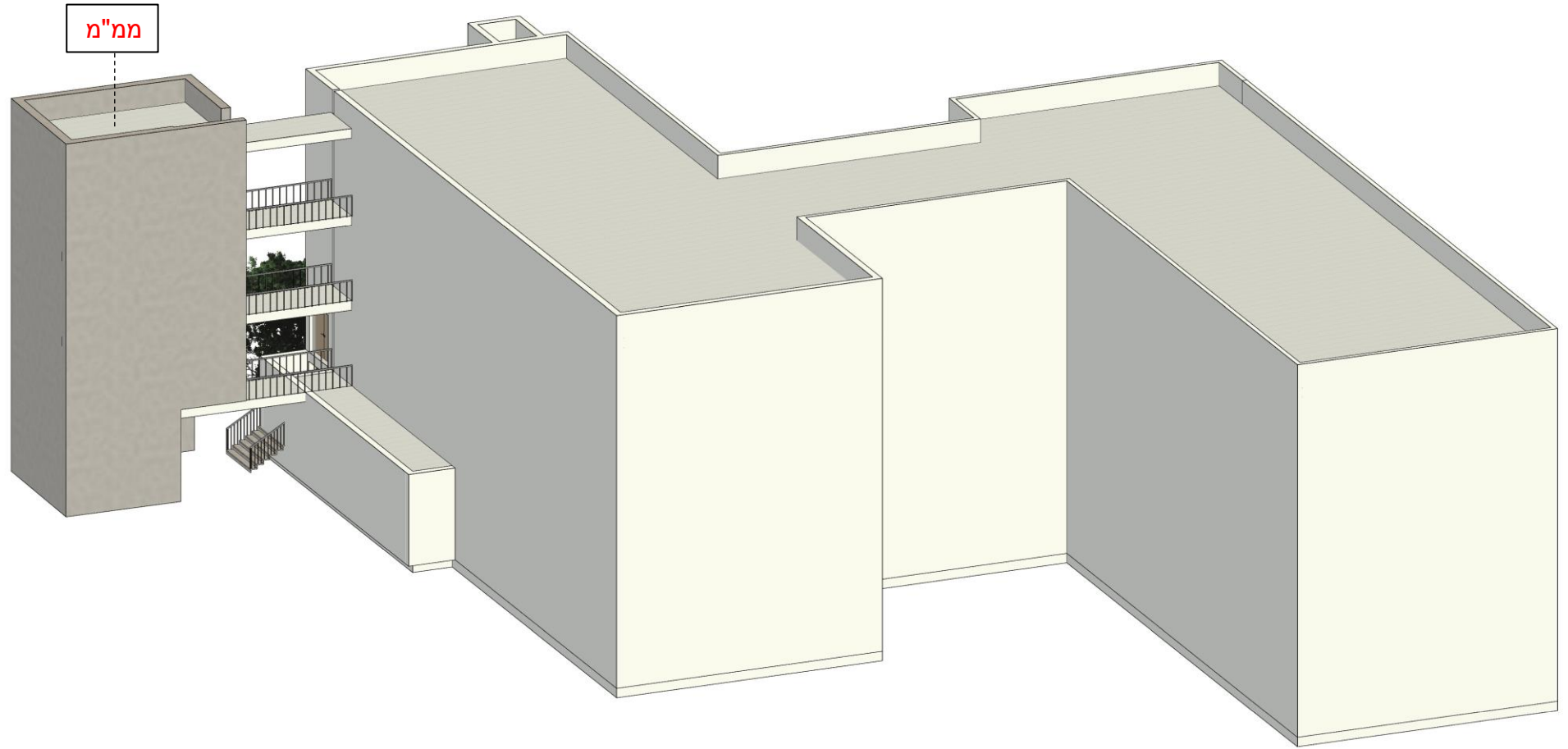


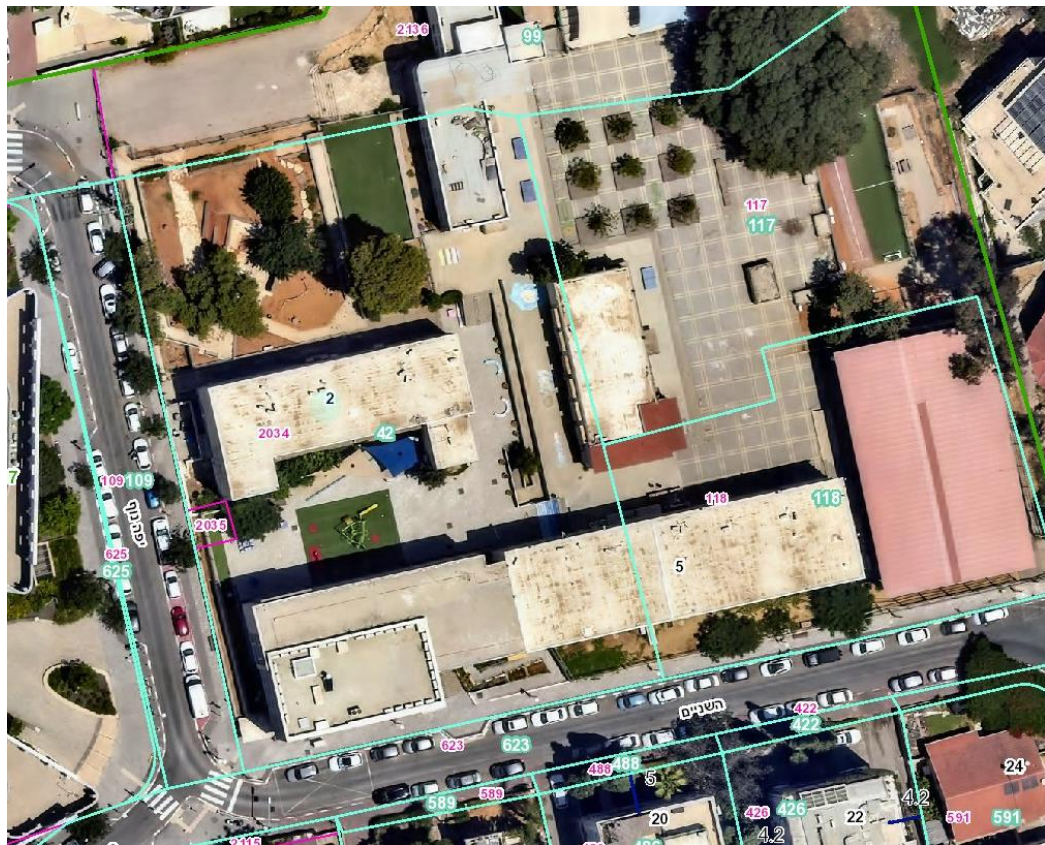
בניית מעבר מהמדרגות

פתח בקיר

קומה ב'

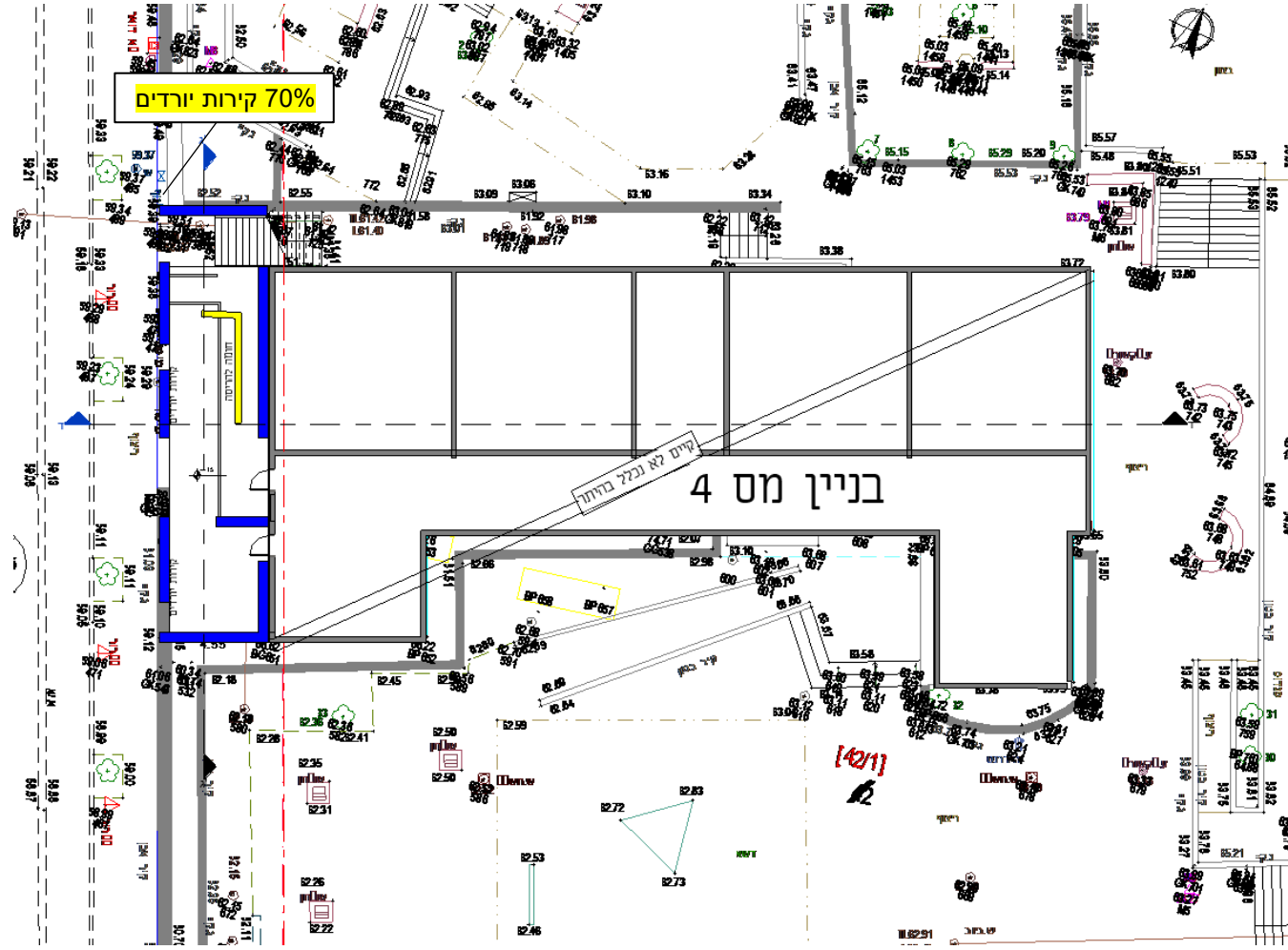
RIA ROY ITZHAKI ARCHITECTS רועי יצחקי אדריכלים בעמ



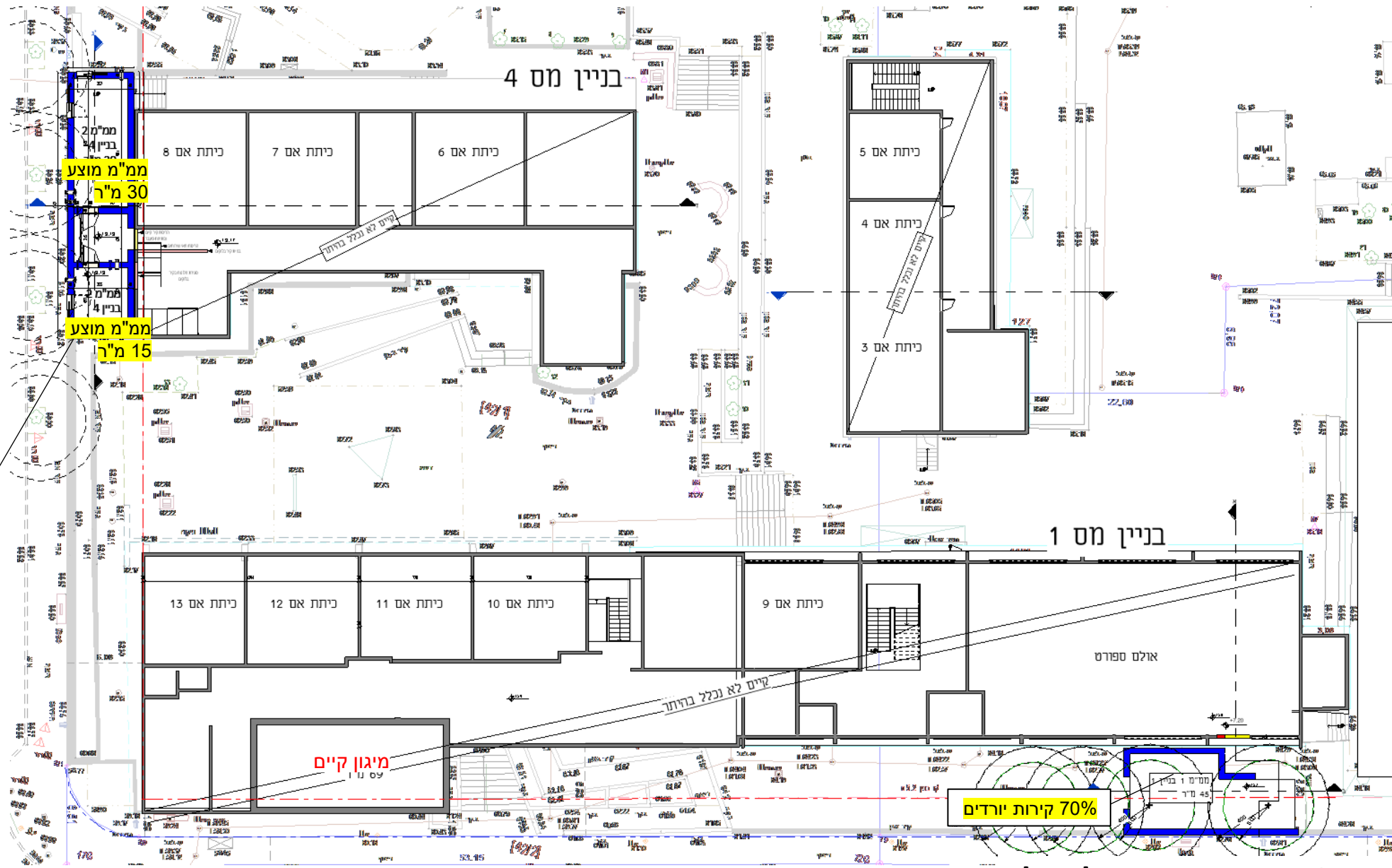


ביה"ס בורוכוב- יפה נוף 2

10000359409-1	מספר תיק מידע
386619	הגשה להג"א- מס' תיק פקע"ר
10000370232 – 1	מערכת רישוי זמין- מס' בקשה
225 מ"ר	סה"כ שטח נטו מוגן מוצע
380.6 מ"ר	סה"כ שטח מוגן מוצע לאחר ביצוע פרויקט
8	מספר ממ"מים מוצעים
קרקע- 70% קירות יורדים קומה א- 45 מ"ר קומה ב'- 45 מ"ר	שטח ממ"מ מוצע 1-
מפלס תחתון- 70% קירות יורדים קרקע- 30 מ"ר+15 מ"ר קומה א'- 30 מ"ר+15 מ"ר קומה ב'- 30 מ"ר+15 מ"ר	שטח ממ"מ מוצע 2-
498.76	שטח ברוטו לפקע"ר כולל קומות מפולשות ומבואות
	שטח –תוספות חינוך

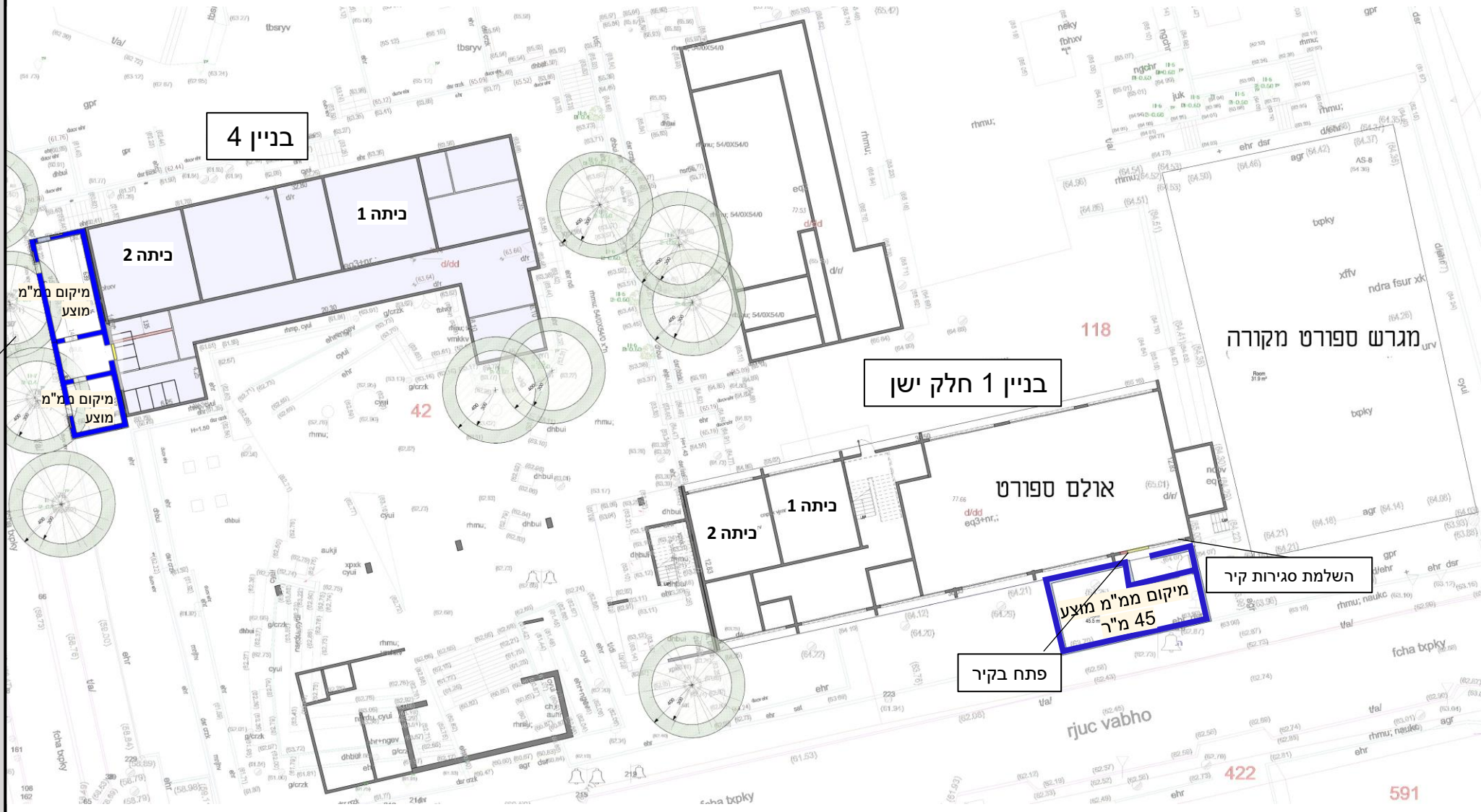


בניין 4
קומת קרקע- מפלס תחתון



בנין 4- מפלס עליון

בניין 1 קומת קרקע- מפלס עליון



קרבה לעצים

מיקום מ"מ מוצע

מיקום מ"מ מוצע

בנין 4

ביתה 1

ביתה 2

בנין 1 חלק ישן

אולם ספורט

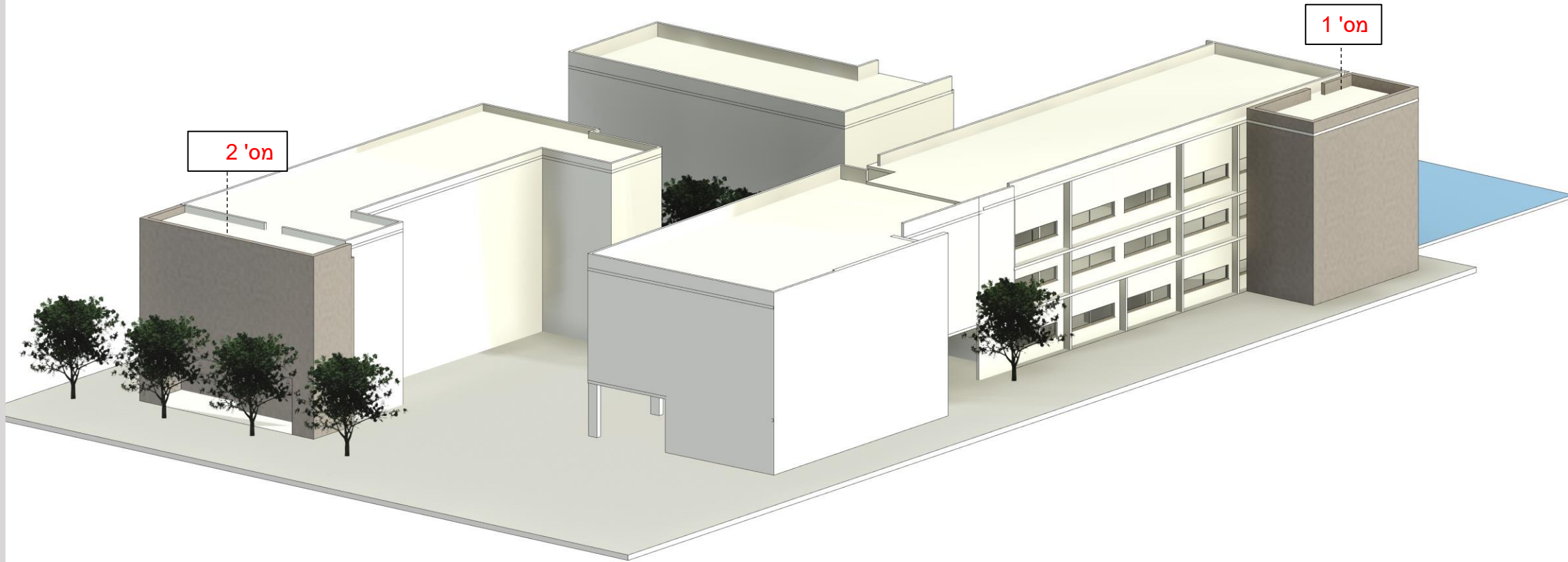
ביתה 1

ביתה 2

מיקום מ"מ מוצע 45 מ"ר

השלמת סגירות קיר

פתח בקיר

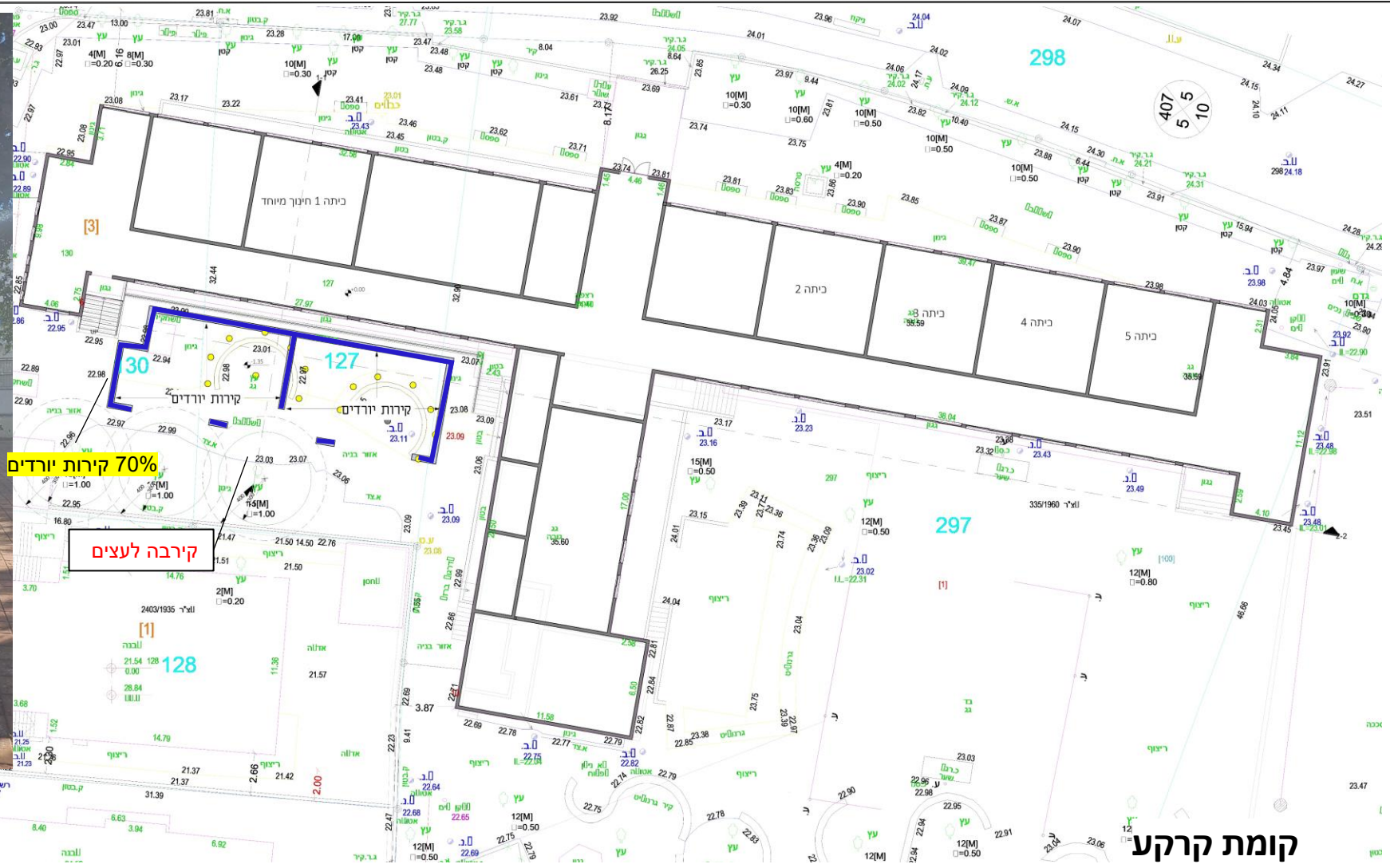


ביה"ס ברנר- התע"ש 22



10000361734-1	מספר תיק מידע
386619	הגשה להג"א- מס' תיק פקע"ר
10000365360-1	מערכת רישוי זמין- מס' בקשה
240 מ"ר	סה"כ שטח מוגן מוצע
513 מ"ר	סה"כ שטח מוגן מוצע לאחר ביצוע פרויקט
4	מספר ממ"מים מוצעים
קרקע- 70% קירות יורדים קומה א- 60 מ"ר + 60"ר קומה ב- 60 מ"ר + 60"ר	שטח ממ"מ מוצע בכל קומה
459.41	שטח ברוטו לפקע"ר כולל קומות מפולשות ומבואות
	שטח -תוספות חינוך





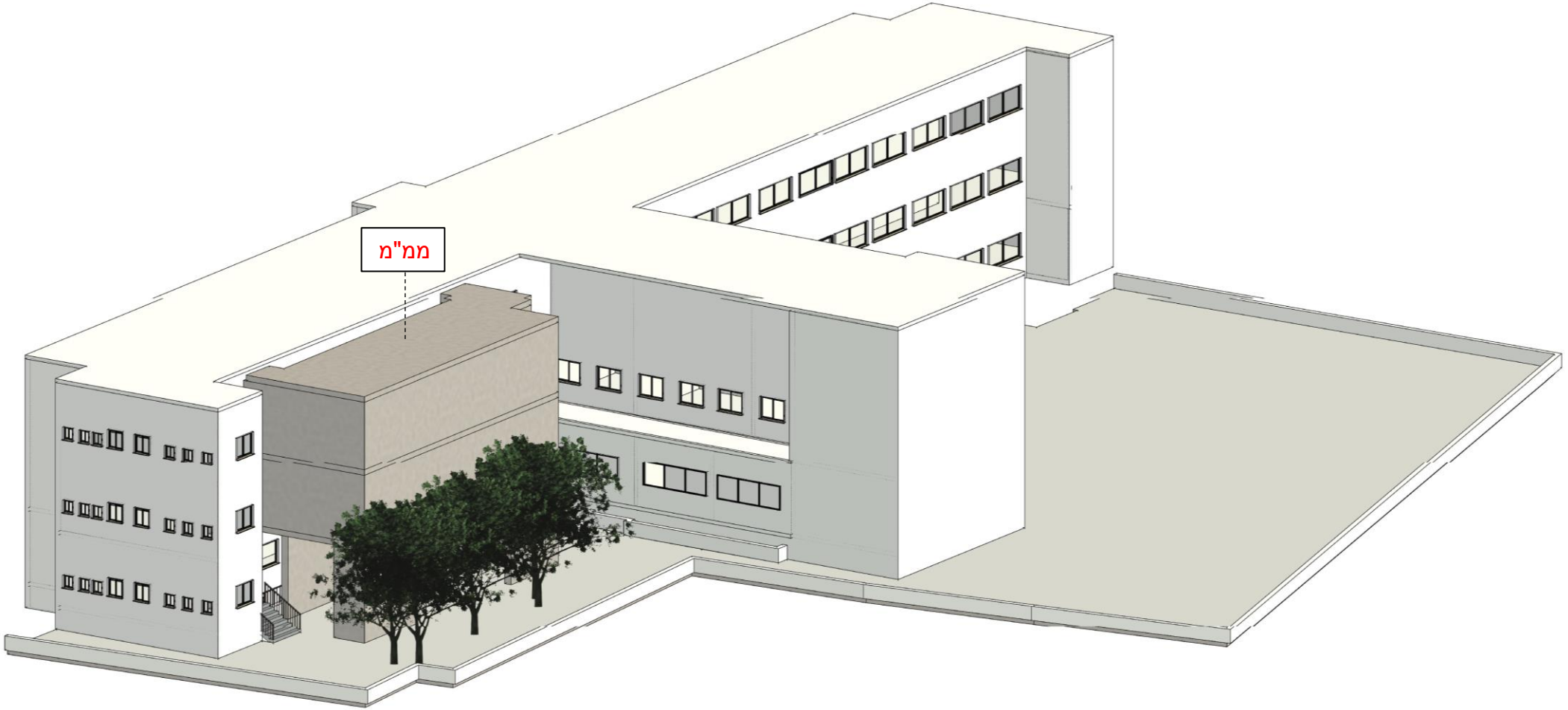
ביה"ס ברנר- התע"ש 22

קומת קרקע

RIA ROY ITZHAKI ARCHITECTS

רועי יצחקי אדריכלים בעמ





ממ"מ

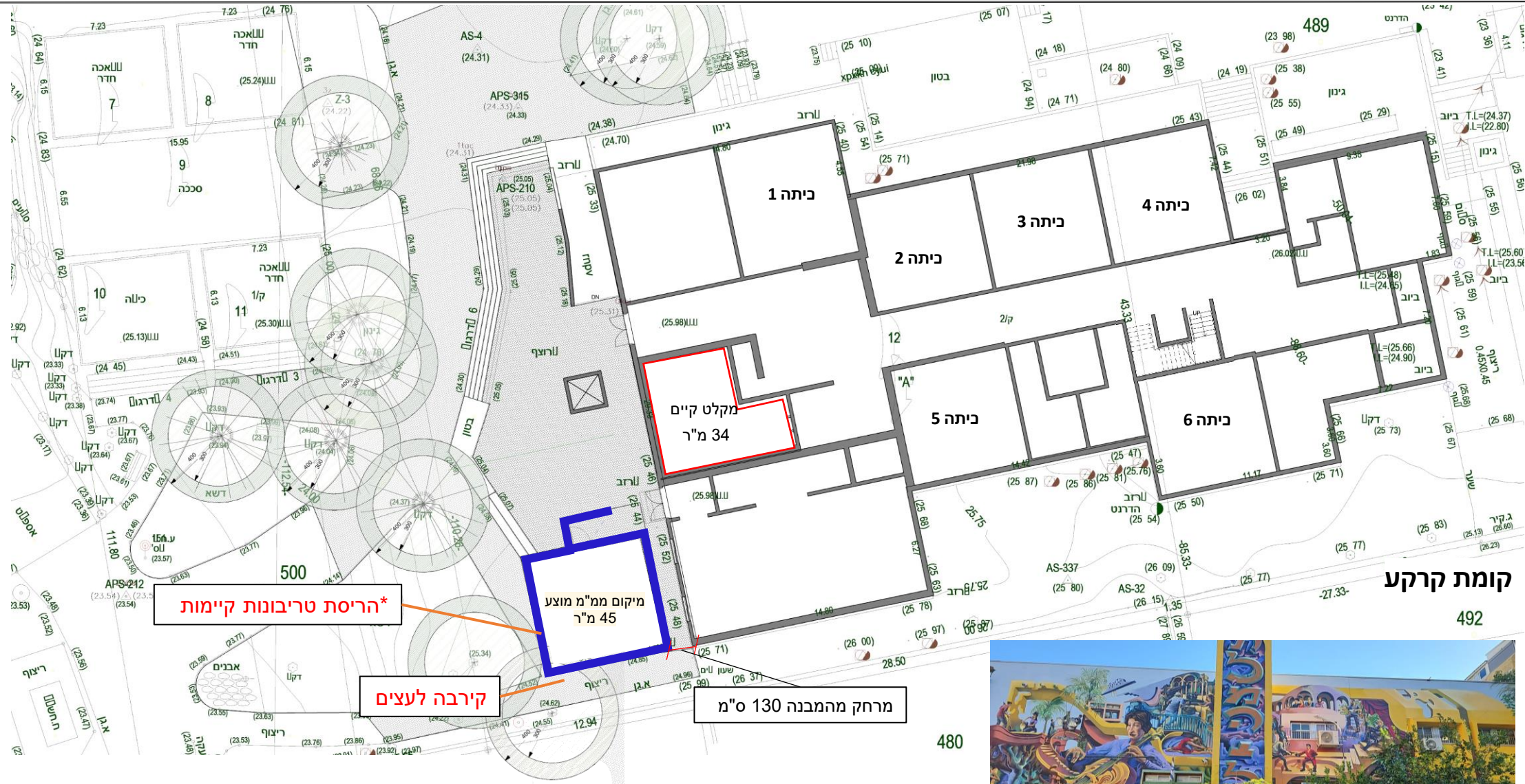
ביה"ס תלמה ילין- בורוכוב 5א'



10000359359-1	מספר תיק מידע
384427	הגשה להג"א- מס' תיק פקע"ר
10000365150-1	מערכת רישוי זמין- מס' בקשה
135 מ"ר	סה"כ שטח מוגן מוצע
377 מ"ר	סה"כ שטח מוגן מוצע לאחר ביצוע פרויקט
3	מספר ממ"מים מוצעים
קרקע- 45 מ"ר קומה א- 45 מ"ר קומה ב- 45 מ"ר	שטח ממ"מ מוצע בכל קומה
211.36	שטח ברוטו לפקע"ר כולל קומות מפולשות ומבואות
	שטח -תוספות חינוך



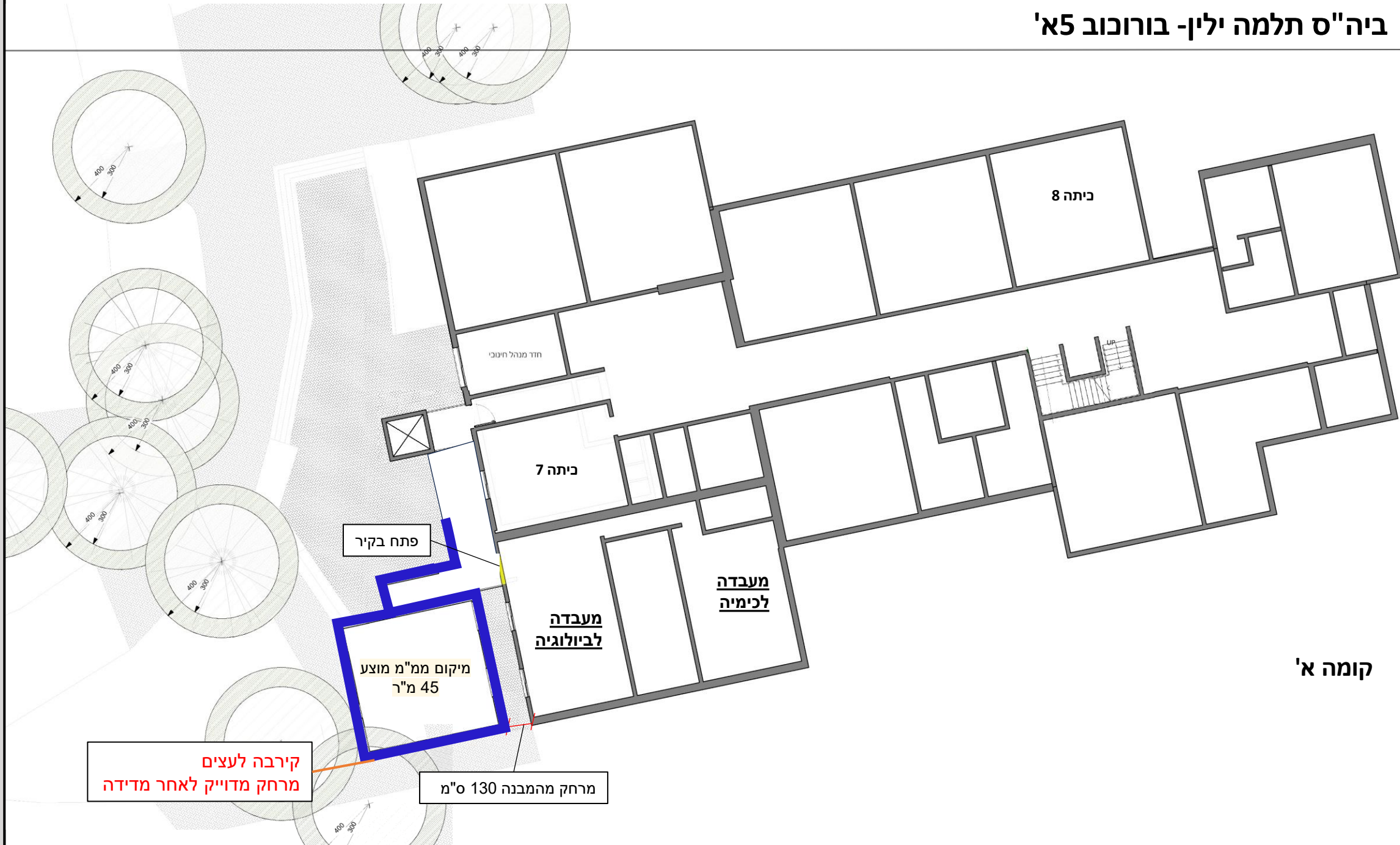
ביה"ס תלמה יליון- בורוכוב 5א'

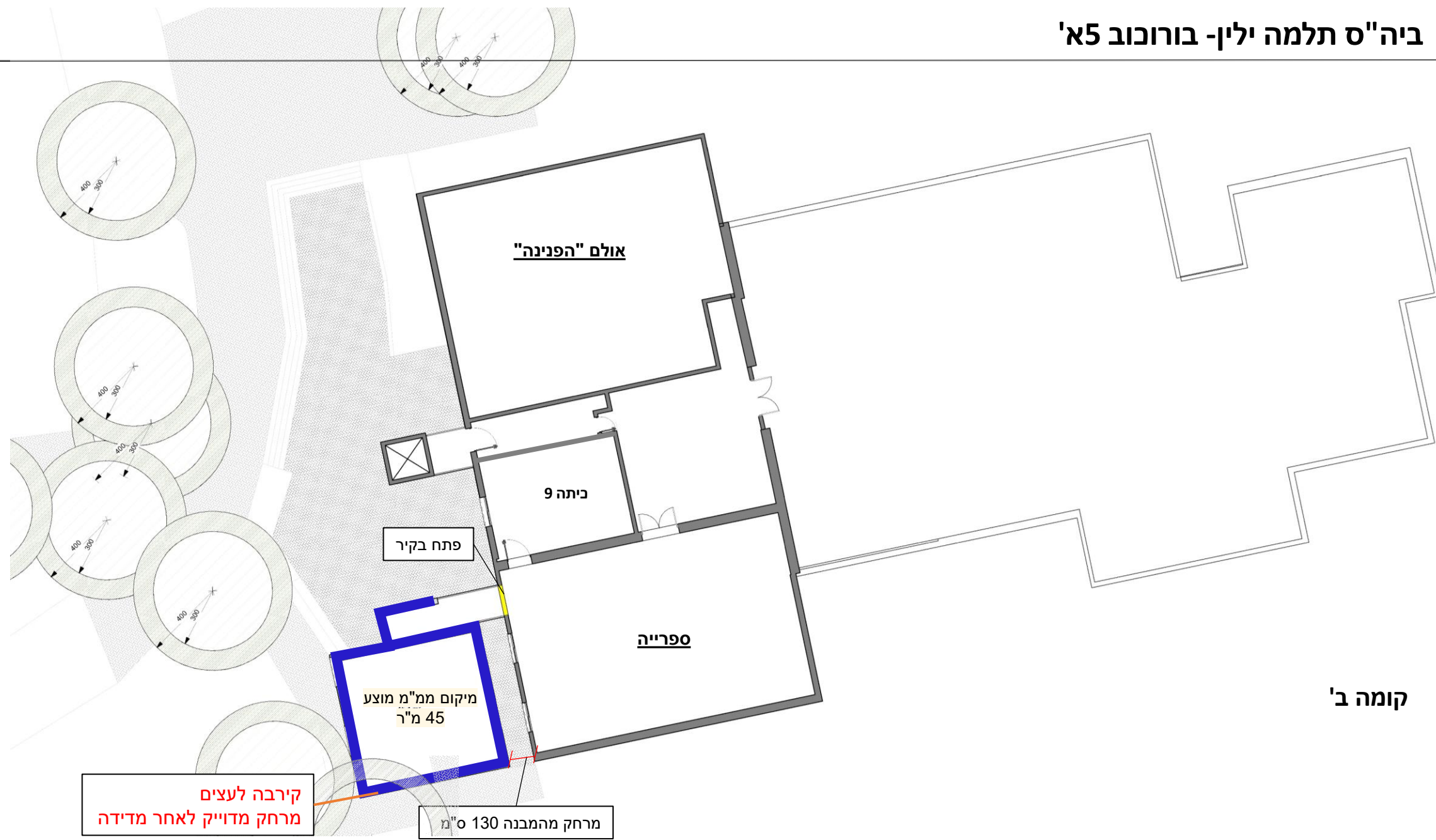


קומת קרקע



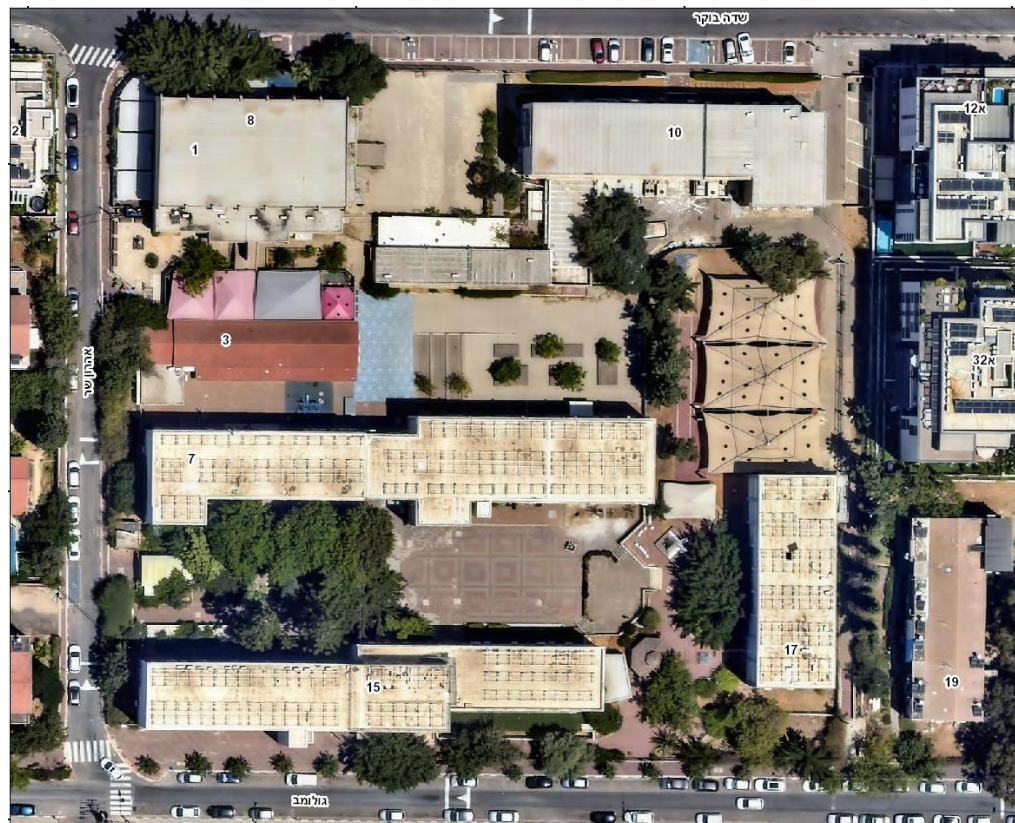
ROY ITZHAKI ARCHITECTS
רועי יצחקי אדריכלים בעמ







ביה"ס אורט- גולומב 15

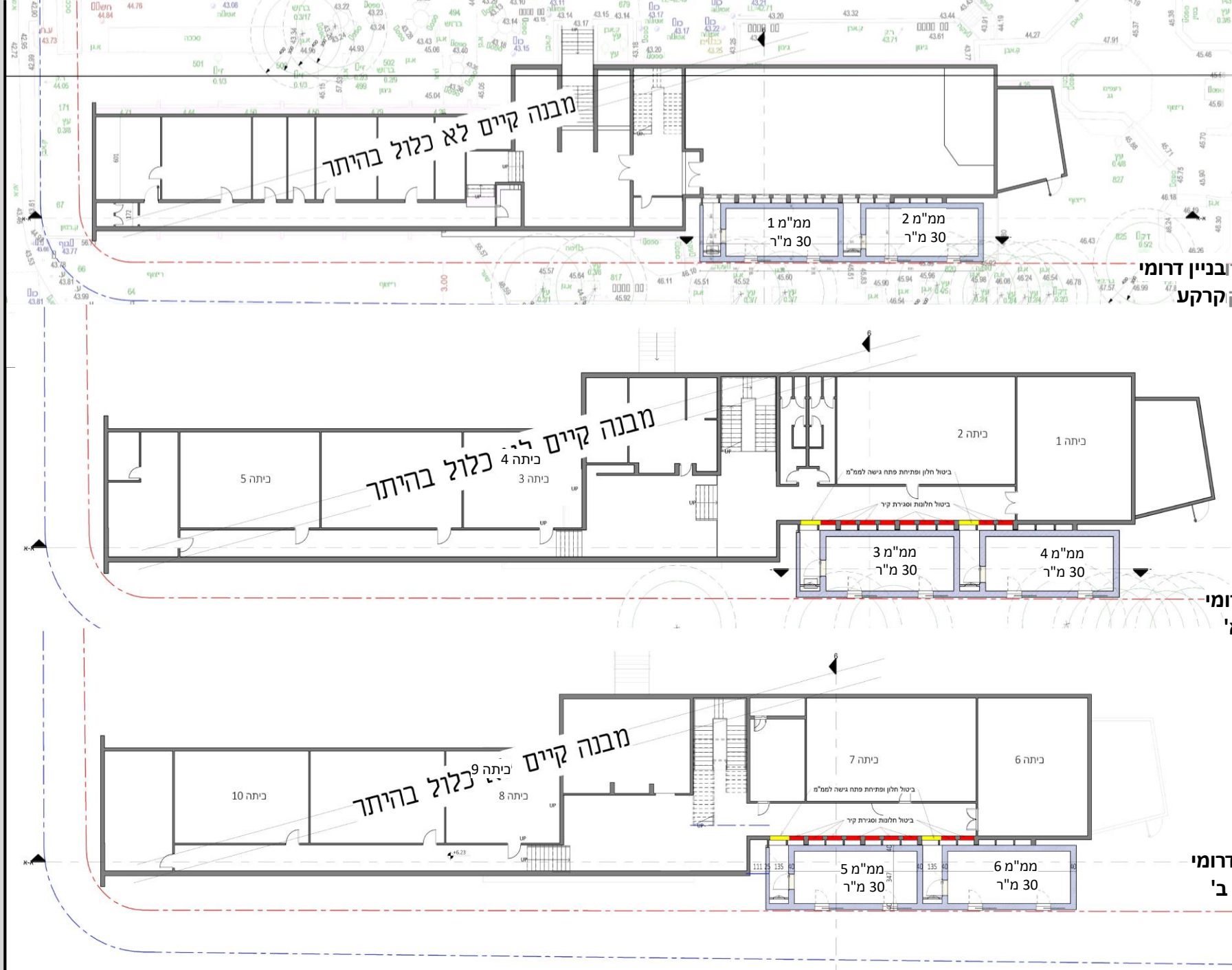


10000359394-1	מספר תיק מידע
384022	הגשה להג"א- מס' תיק פקע"ר
10000365233-1	מערכת רישוי זמין- מס' בקשה
180 מ"ר	סה"כ שטח מוגן מוצע
330 מ"ר	סה"כ שטח מוגן מוצע לאחר ביצוע פרויקט
6	מספר ממ"מים מוצעים
קרקע- 30 מ"ר+ 30 מ"ר קומה א- 30 מ"ר+ 30 מ"ר קומה ב- 30 מ"ר+ 30 מ"ר	שטח ממ"מ מוצע בכל קומה
188.76	שטח ברוטו לפקע"ר כולל קומות מפולשות ומבואות
94.38	שטח -תוספות



רועי יצחקי אדריכלים בעמ
 RIA ROY ITZHAKI ARCHITECTS

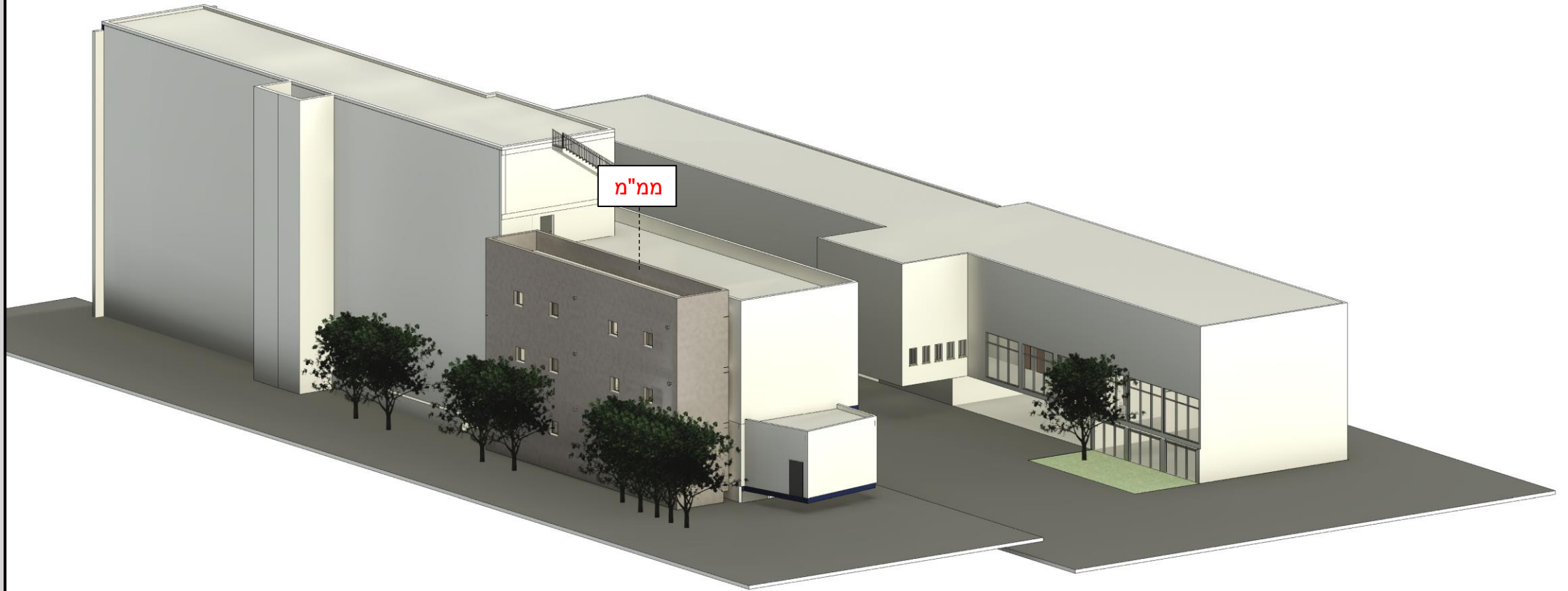
ביה"ס אורט- גולומב 15

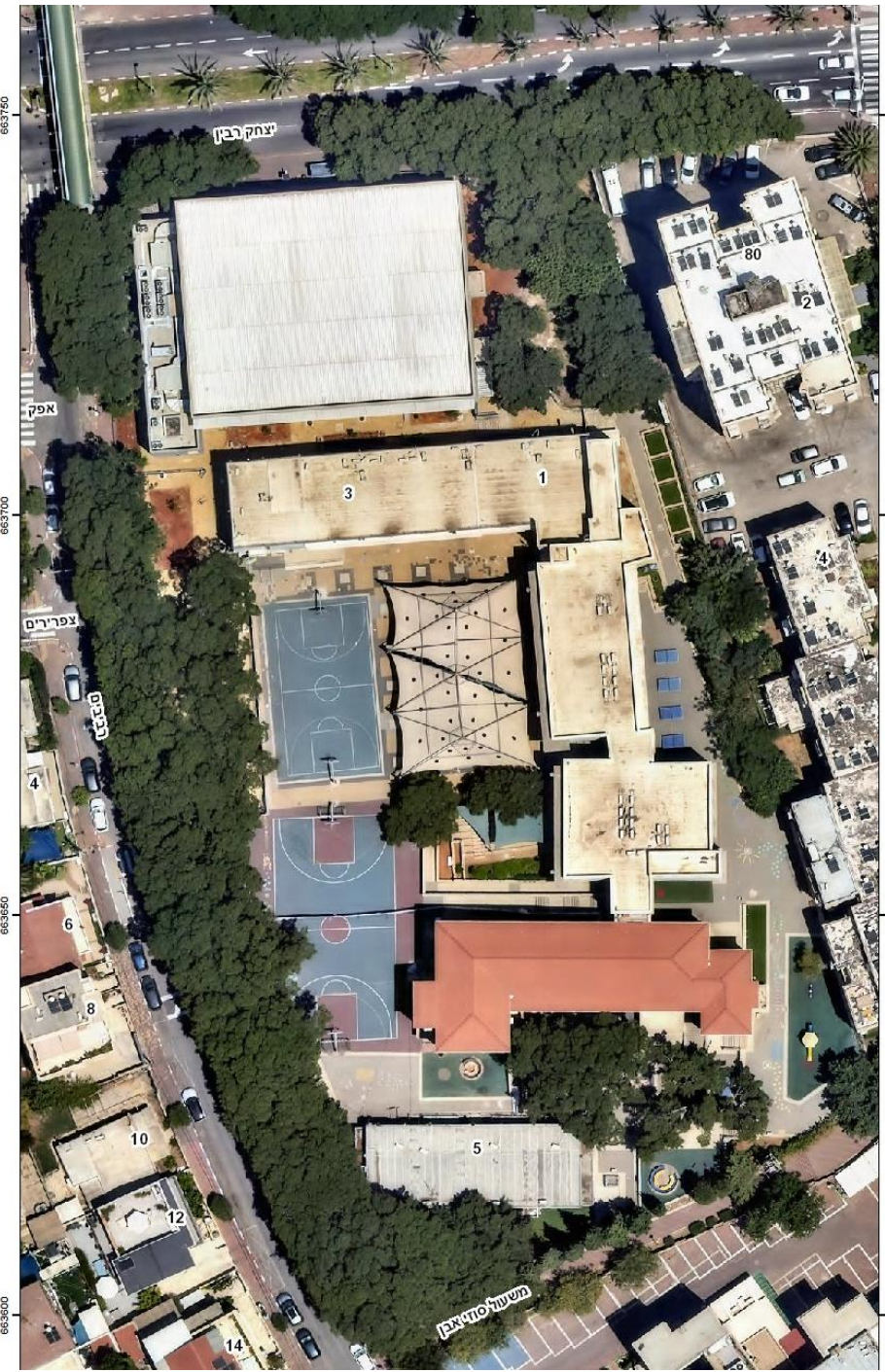


דרבנין דרומי
 נ קרקע

בנין דרומי
 קומה א'

בנין דרומי
 קומה ב'





ביה"ס שמעוני- רביבים 1

10000356789-1	מספר תיק מידע
עדיין לא הוגש	הגשה להג"א- מס' תיק פקע"ר
10000365374-1	מערכת רישוי זמין- מס' בקשה
210 מ"ר	סה"כ שטח מוגן מוצע
581 מ"ר	סה"כ שטח מוגן מוצע לאחר ביצוע פרויקט
5	מספר ממ"מים מוצעים
קרקע- 70% קירות יורדים קומה א'- 60 מ"ר קומה ב'- 60 מ"ר	שטח ממ"מ מוצע מס' 1
קרקע- חלל כלוא פודסט קומה א'- 30 מ"ר פודסט קומה ב'- 30 מ"ר פודסט קומה ג'- 30 מ"ר	שטח ממ"מ מוצע מס' 2
382.89	שטח ברוטו לפקע"ר כולל קומות מפולשות ומבואות
	שטח -תוספות



ROY ITZHAKI ARCHITECTS
רועי יצחקי אדריכלים בע"מ

ממ"מ
1' מס'

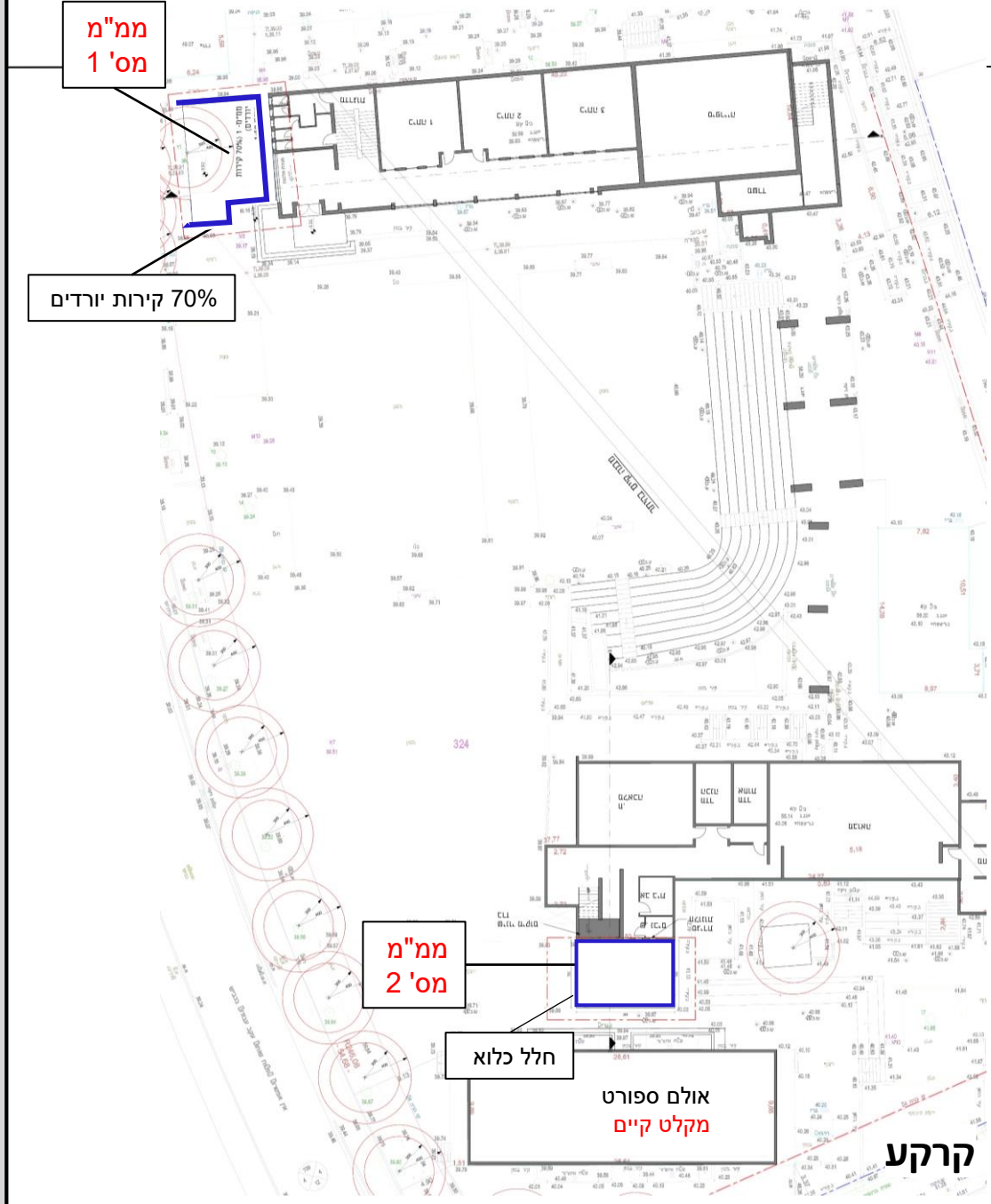
70% קירות יורדים

ממ"מ
2' מס'

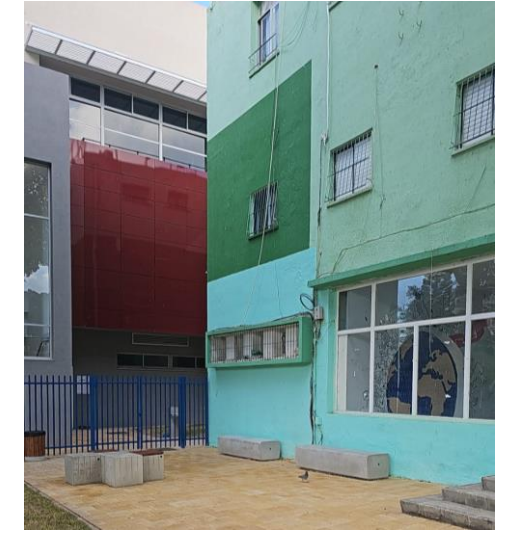
חלל כלוא

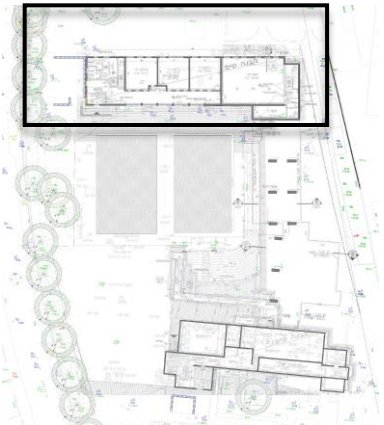
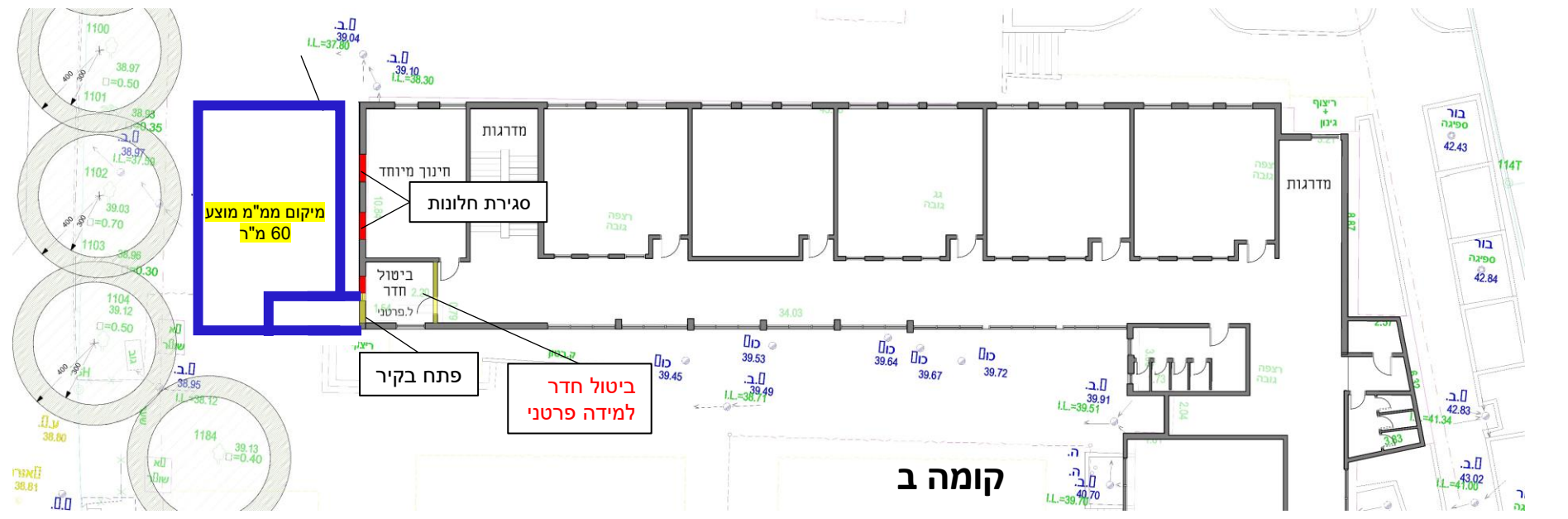
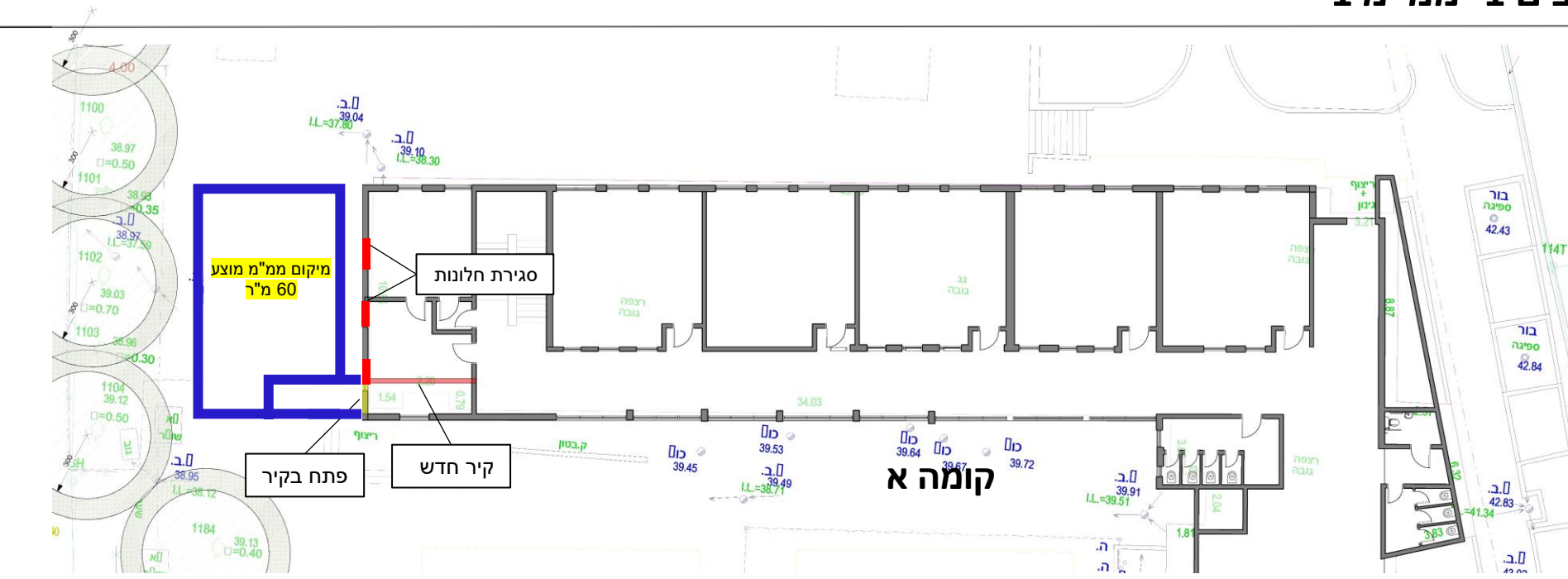
אולם ספורט
מקלט קיים

קרקע

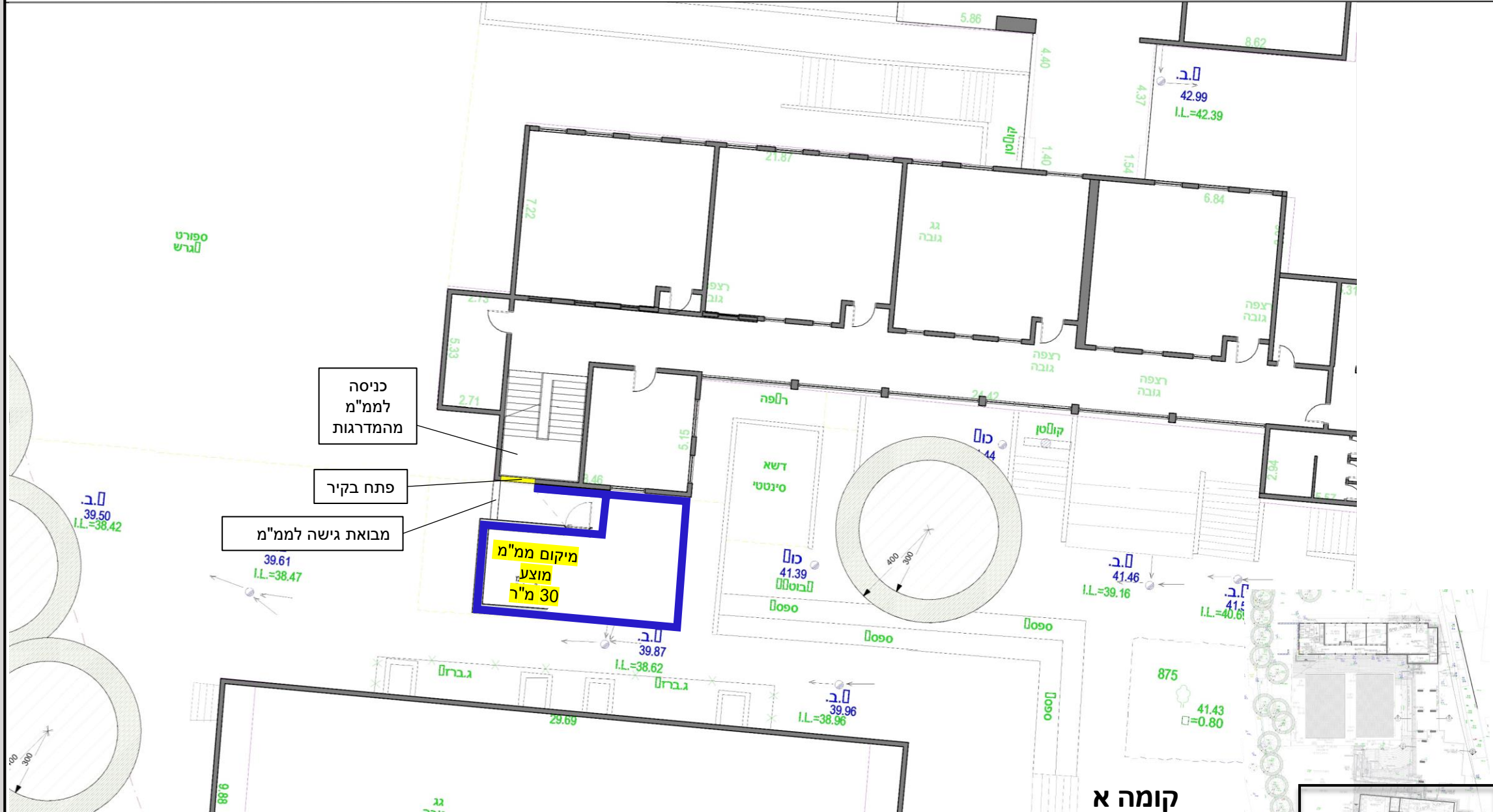


ביה"ס שמעוני- רביבים 1





ביה"ס שמעוני- רביבים 1- ממ"מ 2



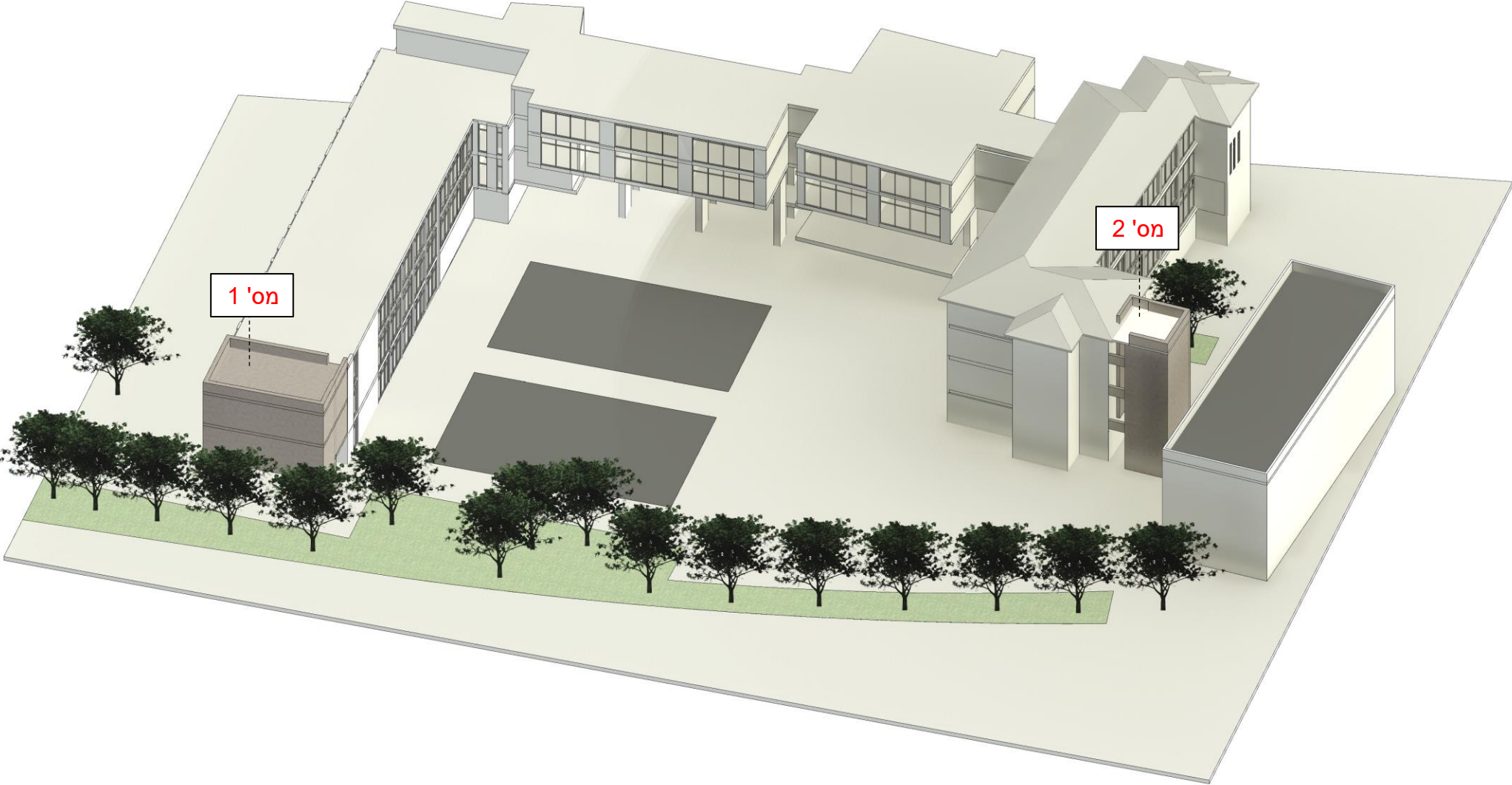
כניסה
לממ"מ
מהמדרגות

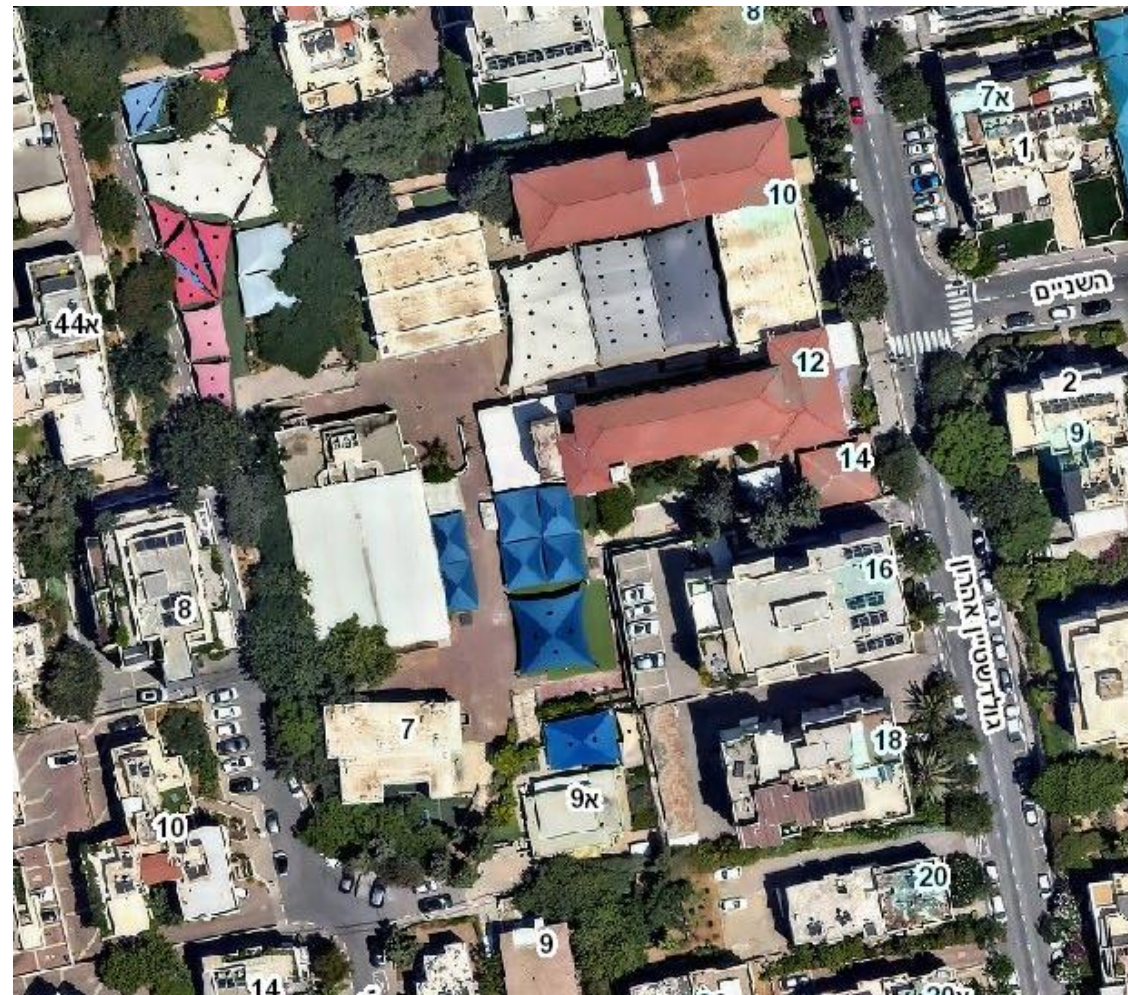
פתח בקיר

מבואת גישה לממ"מ

**מיקום ממ"מ
מוצע
30 מ"ר**

קומה א





ביה"ס קלעי- אהרון גולדשטיין 12

10000365150-1	מספר תיק מידע
384423	הגשה להג"א- מס' תיק פקע"ר
10000356766-1	מערכת רישוי זמין- מס' בקשה
270 מ"ר	סה"כ שטח מוגן מוצע
574.6 מ"ר	סה"כ שטח מוגן מוצע לאחר ביצוע פרויקט
6	מספר ממ"מים מוצעים
קרקע- 70% קירות יורדים קומה א'- 60 מ"ר קומה ב'- 60 מ"ר קומה ג'- 60 מ"ר	שטח ממ"מ מוצע מס' 1
קרקע- 70% קירות יורדים קומה א'- 30 מ"ר קומה ב'- 30 מ"ר קומה ג'- 30 מ"ר	שטח ממ"מ מוצע מס' 2
489.22	שטח ברוטו לפקע"ר כולל קומות מפולשות ומבואות
	שטח -תוספות

ביה"ס קלעי- אהרון גולדשטיין 12



בניין ראשי
קומות א', ב', ג'

בניין ראשי-
קומת קרקע



ROY ITZHAKI
ARCHITECTS
רועי יצחקי אדריכלים בעמ

RIA

